

D-Link[®] Technical Support Setup Procedure

FAQ : How to Access the Web Interface of the DCS-930L Using the Setup Wizard Software

Release date : 6/02/2012

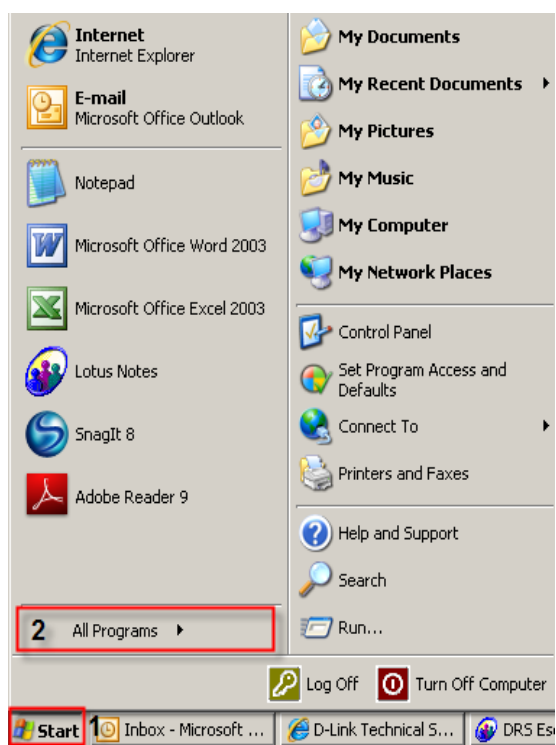
Model Support : DCS-930L

H/W:A1

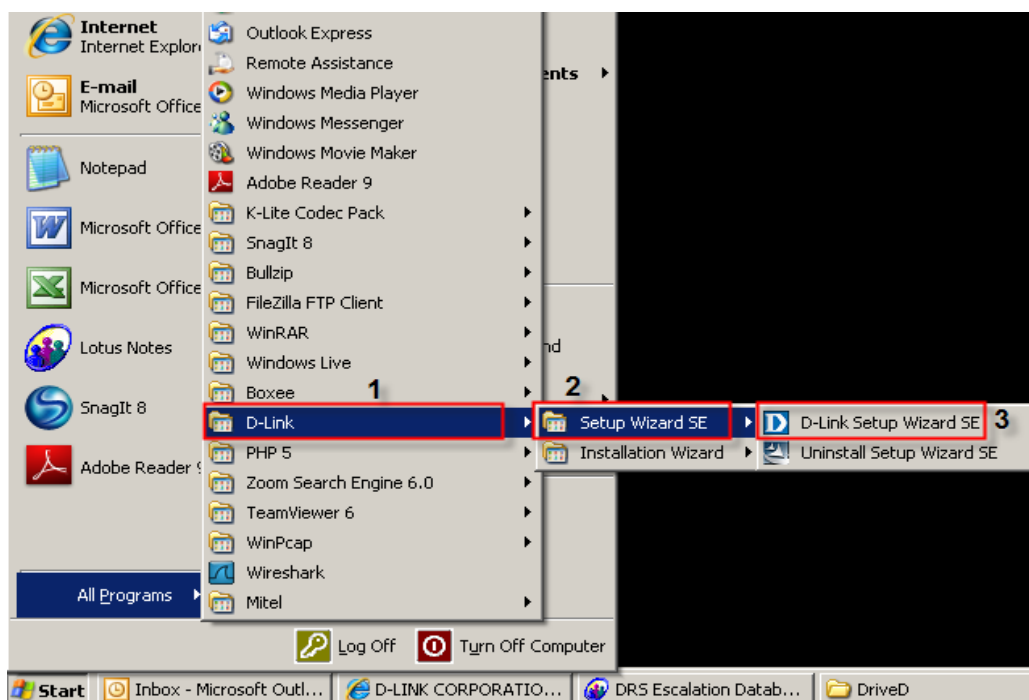
S/W:1.00

วิธีการเข้าถึงเว็บอินเตอร์เฟซของ DCS - 930L ใช้ซอฟต์แวร์ตัวช่วยสร้างการติดตั้งได้อย่างไร

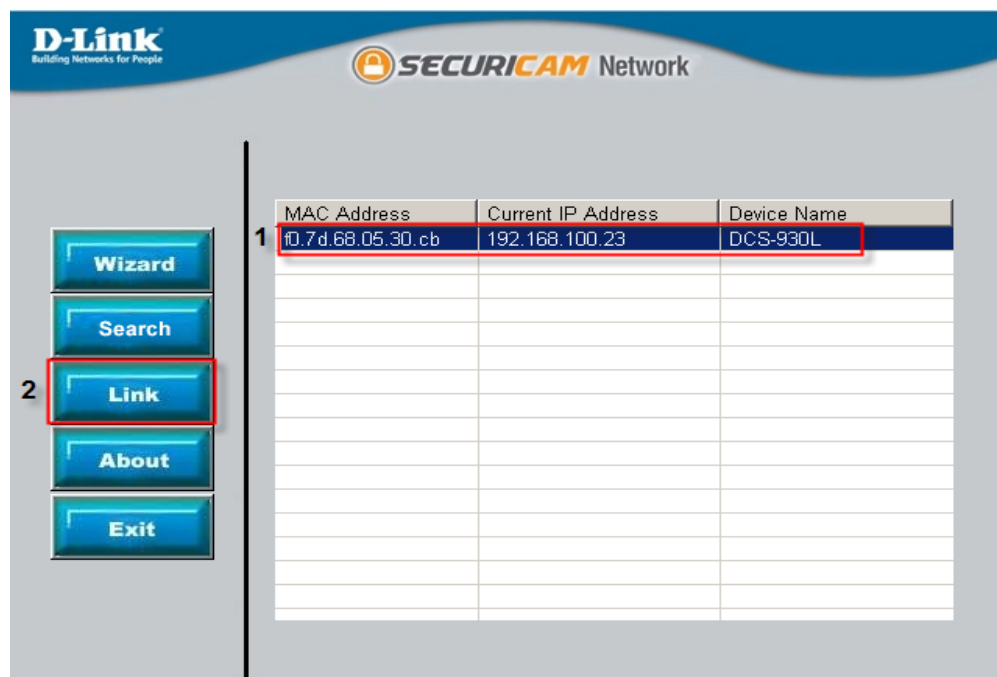
ขั้นตอนที่ 1: คลิกปุ่ม Start บนคอมพิวเตอร์ของคุณและจากนั้นเลือก **All Programs**



ขั้นตอนที่ 2: ภายใต้โปรแกรมทั้งหมดที่เลือกบน D - Link> Setup Wizard SEและจากนั้นคลิกเกี่ยวกับ D - Link Setup Wizard SE



ขั้นตอนที่ 3: เกี่ยวกับตัวช่วยสร้างการติดตั้ง D - Link, กิ่งที่คุณต้องการในการเข้าถึงและแล้วคลิกที่ปุ่มการเชื่อมโยง




ขั้นตอนที่ 4: จากหน้าต่างล๊อคอินให้ใส่ค่า username เป็น "admin"

แล้วรหัสนี้ใช้ในการเมื่อคุณเรียกใช้ตัวช่วยสร้าง คลิกปุ่ม OK



ขั้นตอนที่ 5: เว็บอินเตอร์เฟซของกล้องจะปรากฏขึ้น

Product: DCS-930L		Firmware version: 1.02				
						
DCS-930L //		LIVE VIDEO	SETUP	MAINTENANCE	STATUS	HELP
Wizard	INTERNET CONNECTION SETTINGS In this section, you can setup the IP camera's network interface settings. If you are configuring this device for the first time, D-Link recommends that you click the Internet Connection Setup Wizard button, and follow the instructions on screen. If you wish to modify or configure the IP camera settings manually, click the Manual Internet Connection Setup button. <input type="button" value="Internet Connection Setup Wizard"/> <input type="button" value="Manual Internet Connection Setup"/>					Helpful Hints.. If you are an advanced user and have configured an Internet camera before, click 'Manual Internet Connection Setup' to input all the settings manually.
Network Setup						
Wireless Setup						
Dynamic DNS						
Image Setup						
Video						
Audio						
Motion Detection						
Mail						
FTP						
Time and Date						
Logout						
SURUEILLANCE						

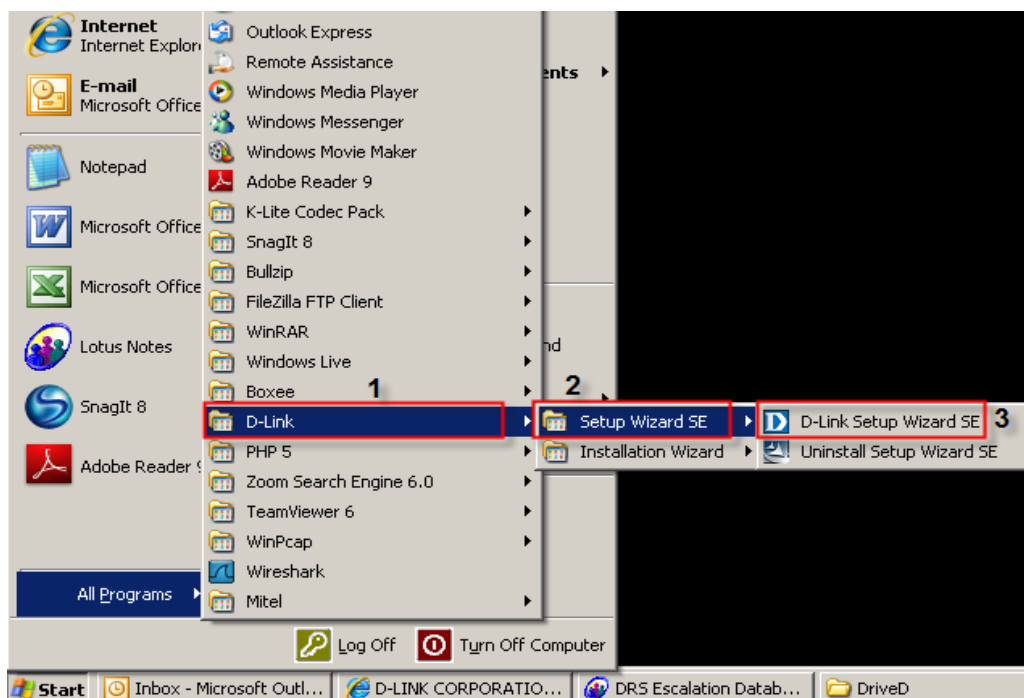
D-Link® Technical Support Setup Procedure

How to Access the Web Interface of the DCS-930L Using the Setup Wizard Software

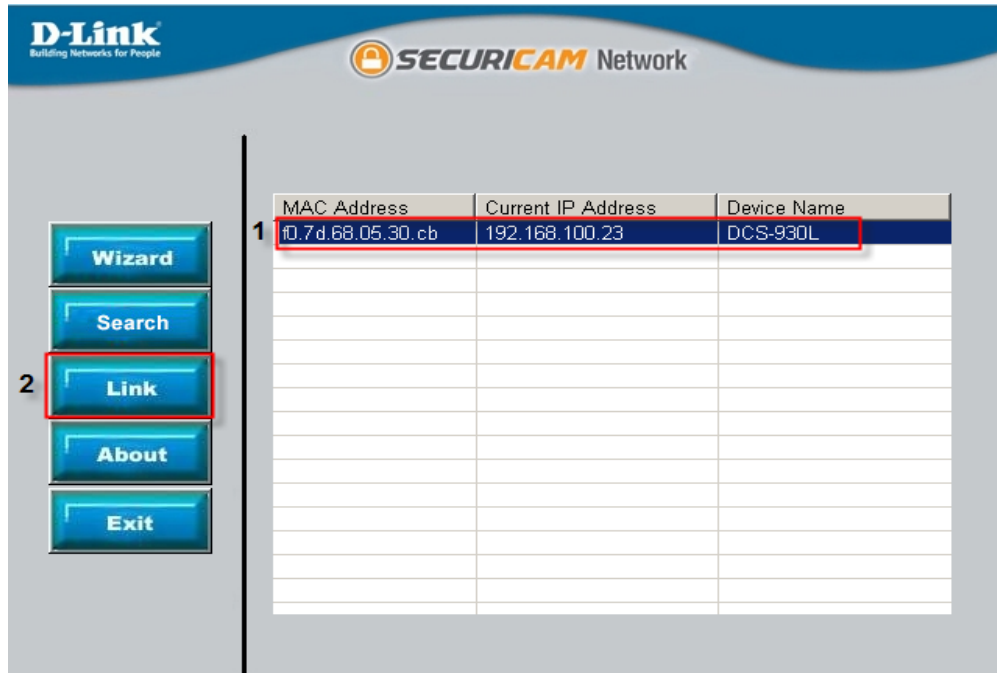
Step 1: Click on the **Start** button on your computer and then select on **All Programs**.



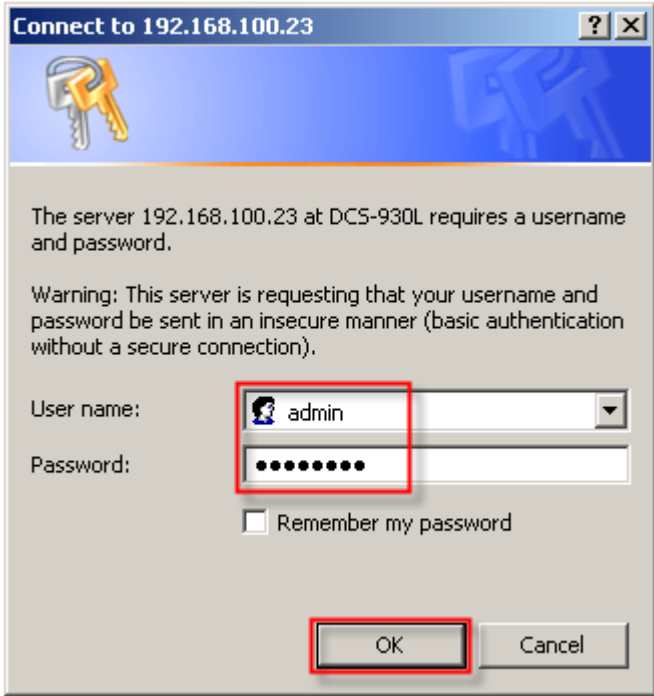
Step 2: Under the **All Programs** select on **D-Link > Setup Wizard SE** and then click on **D-Link Setup Wizard SE** button.



Step 3: On the *D-Link Setup Wizard*, the camera you want to access and then click on the **Link** button.



Step 4: A login screen will appear, enter the username as **admin** and then the password used to when you run the wizard. Click on **OK** button.



Step 5: The camera web interface will now appear.

Product: DCS-930L		Firmware version: 1.02			
DCS-930L //	LIVE VIDEO	SETUP	MAINTENANCE	STATUS	HELP
Wizard	INTERNET CONNECTION SETTINGS In this section, you can setup the IP camera's network interface settings. If you are configuring this device for the first time, D-Link recommends that you click the Internet Connection Setup Wizard button, and follow the instructions on screen. If you wish to modify or configure the IP camera settings manually, click the Manual Internet Connection Setup button. <input type="button" value="Internet Connection Setup Wizard"/> <input type="button" value="Manual Internet Connection Setup"/>				Helpful Hints.. If you are an advanced user and have configured an Internet camera before, click 'Manual Internet Connection Setup' to input all the settings manually.
Network Setup					
Wireless Setup					
Dynamic DNS					
Image Setup					
Video					
Audio					
Motion Detection					
Mail					
FTP					
Time and Date					
Logout					
SURUEILLANCE					