

D-Link[®] Technical Support Setup Procedure

FAQ : How to Access the Web Interface of mydlink Cloud Cameras
Using Setup Wizard Software

Release date : 1/05/2012

Model Support : All mydlink Cloud Cameras

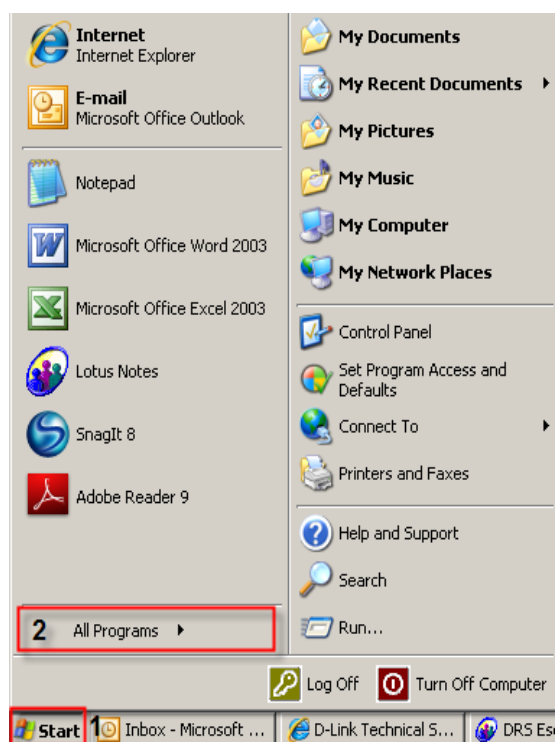
D-Link® Technical Support Setup Procedure

การเข้าใช้งานเว็บอินเตอร์เฟซของ mydlink Cloud Cameras โดยใช้
Setup Wizard Software ทำได้อย่างไร

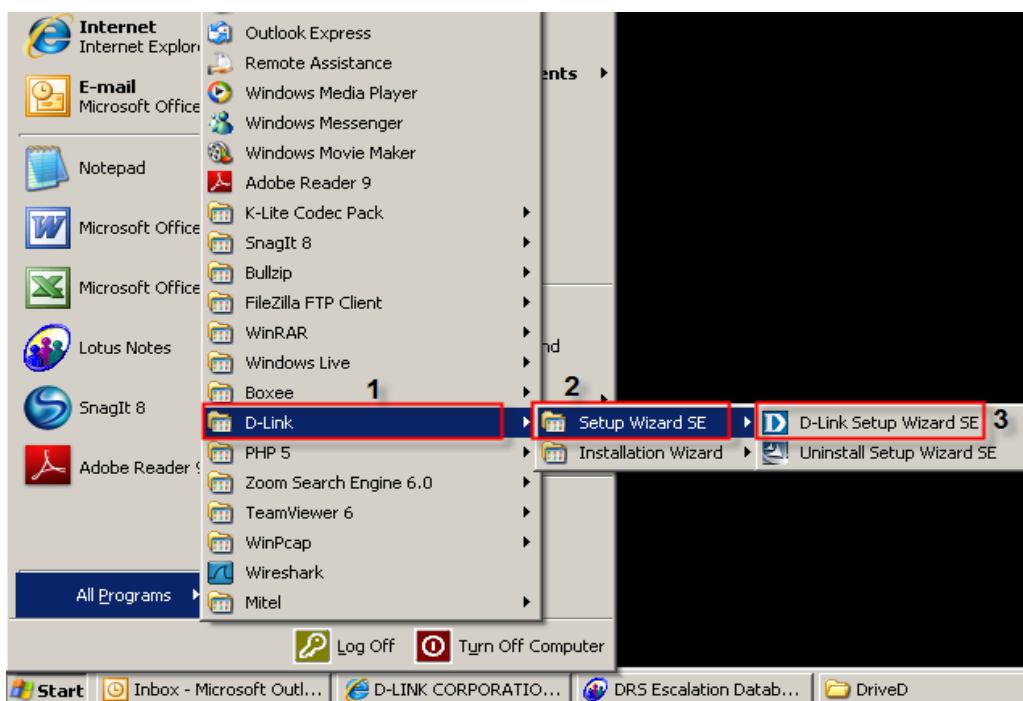
ขั้นตอนที่ 1 : จัดหา Install CD ให้พร้อม โดยแผ่น CD มาพร้อมกับ mydlink Cloud Cameras และ
มองหาซอฟต์แวร์ที่เรียกว่า **SetupWizardSE_Setup.exe** กรุณาติดตั้ง **SetupWizardSE_Setup.exe**
บนเครื่องคอมพิวเตอร์ของคุณ

Note: กรุณาตรวจสอบให้แน่ใจว่า คุณได้เชื่อมต่อกล้องของคุณไปยังพอร์ตแลนของเราเตอร์ของคุณ
โดยเครื่องคอมพิวเตอร์ของคุณสามารถเชื่อมต่อไปยังเราเตอร์ผ่านสาย/ไร้สาย

ขั้นตอนที่ 2: คลิกบนปุ่ม Start บนเครื่องคอมพิวเตอร์ของคุณแล้วเลือก All Programs



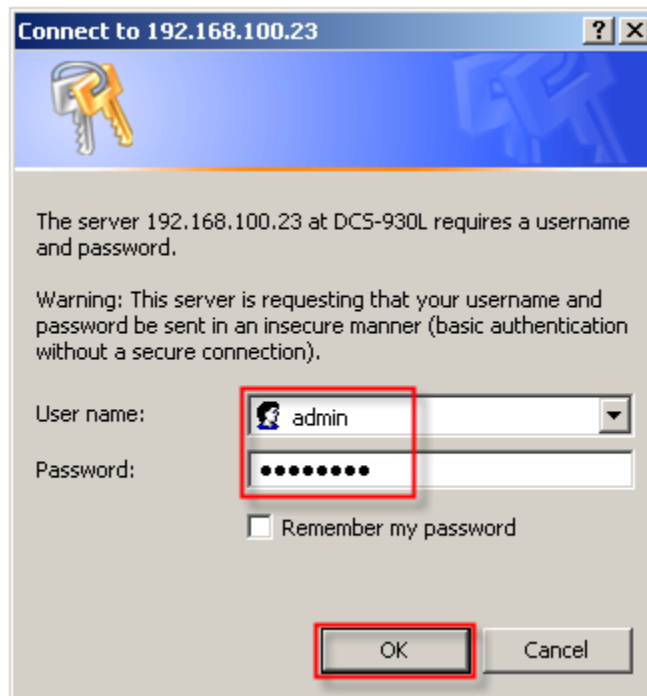
ขั้นตอนที่ 3: ภายใต All Programs เลือก D-Link > Setup Wizard SE แล้วคลิกบนปุ่ม D-Link Setup Wizard SE



ขั้นตอนที่ 4 : คลิกบนปุ่ม Search โดยซอฟต์แวร์จะแสดงกล้องชนิด IP ของ D-Link ที่มีอยู่ทั้งหมดในระบบเน็ตเวิร์ค เลือกกล้องที่คุณต้องการเข้าถึงจากรายชื่อที่แสดงแล้วคลิกบนปุ่ม Link



ขั้นตอนที่ 5 : หน้าจอล็อกอินจะปรากฏขึ้น ใส่ค่า username เป็น admin และรหัสผ่าน ตามที่คุณได้สร้างไว้เมื่อคุณเรียกใช้งาน installation wizard เพื่อใช้การล็อกอินไปยังเว็บคอนฟิกร์ของคุณคลิกบนปุ่ม OK



ขั้นตอนที่ 6 : หน้าตาของเว็บอินเตอร์เฟสของกล้องจะปรากฏขึ้น

The screenshot displays the web interface for a D-Link DCS-930L camera. At the top, it shows 'Product: DCS-930L' and 'Firmware version: 1.02'. The D-Link logo is prominently displayed. Below the logo is a navigation menu with tabs for 'LIVE VIDEO', 'SETUP', 'MAINTENANCE', 'STATUS', and 'HELP'. The 'SETUP' tab is selected, and the 'Internet Connection Settings' page is shown. The page includes a sidebar with options like Wizard, Network Setup, Wireless Setup, Dynamic DNS, Image Setup, Video, Audio, Motion Detection, Mail, FTP, Time and Date, and Logout. The main content area is titled 'INTERNET CONNECTION SETTINGS' and contains instructions for configuring network settings, along with two buttons: 'Internet Connection Setup Wizard' and 'Manual Internet Connection Setup'. A 'Helpful Hints...' section on the right provides additional guidance for advanced users. The bottom of the interface features a 'SURVEILLANCE' banner.

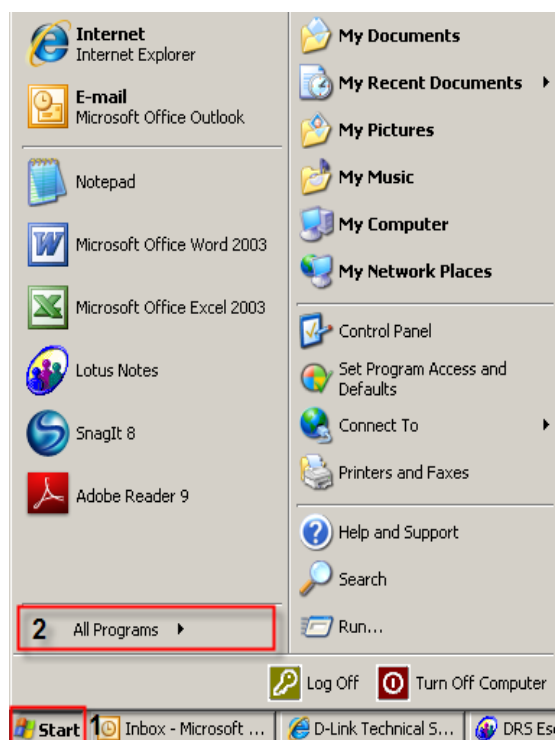
D-Link® Technical Support Setup Procedure

How to Access the Web Interface of mydlink Cloud Cameras Using Setup Wizard Software

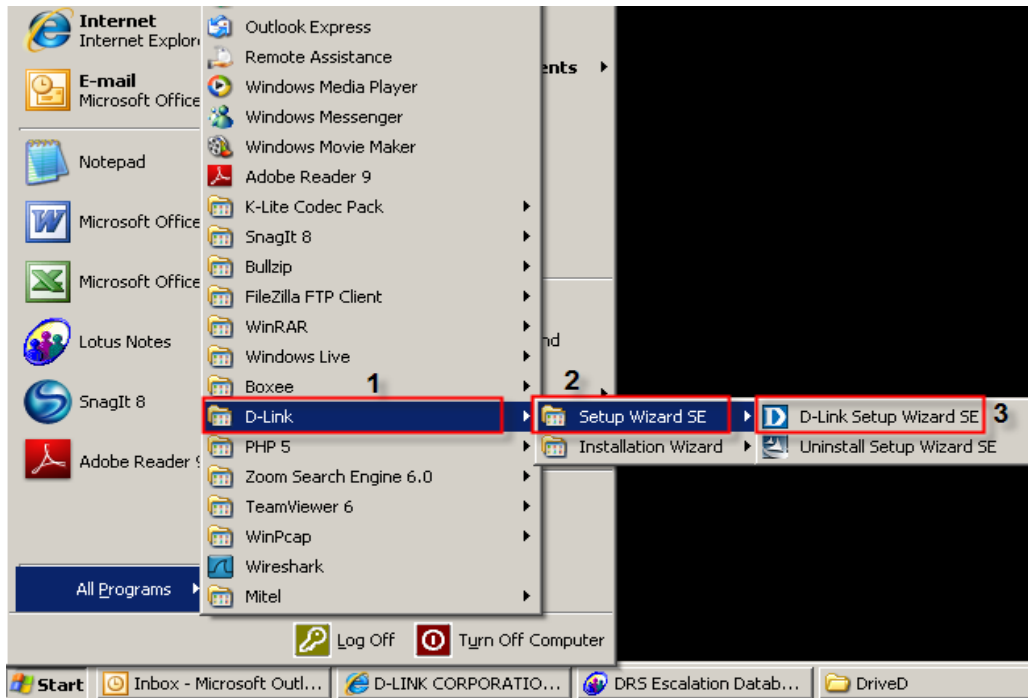
Step 1: Browse the Installation CD that came with the mydlink Cloud Cameras and look for a software called **SetupWizardSE_Setup.exe**. Please install the **SetupWizardSE_Setup.exe** on your computer.

Note: Please ensure you have connected your ip camera to the LAN port of your router. Your PC is connected to the router via wired/wireless.

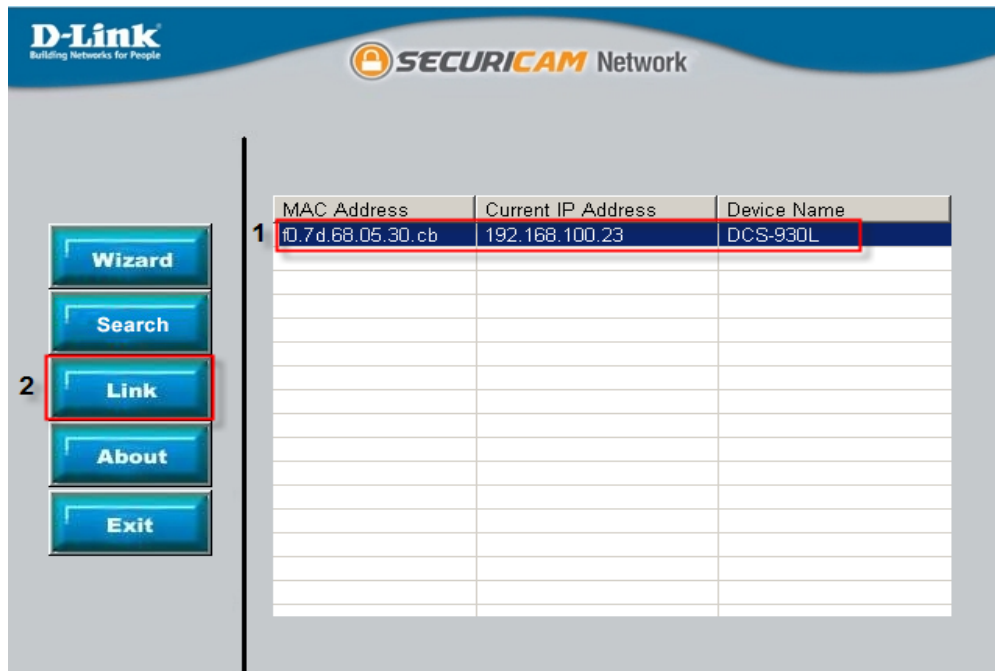
Step 2: Click on the **Start** button on your computer and then select on **All Programs**.



Step 3: Under the **All Programs** select on **D-Link > Setup Wizard SE** and then click on **D-Link Setup Wizard SE** button.



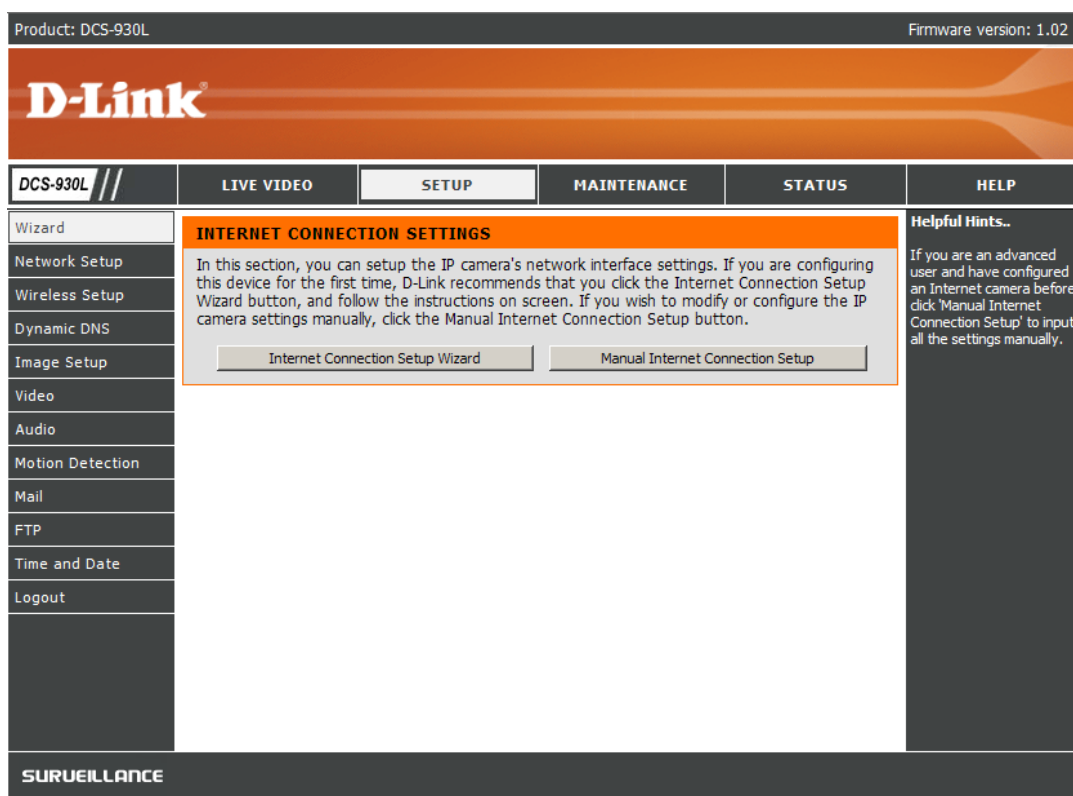
Step 4: Click on **Search** button, the software will display all D-Link ip cameras available in the network. Select the camera you want to access from the list and then click on the **Link** button.



Step 5: A login screen will appear, enter the username as “admin” and then the password you created when you run the installation wizard to login to the camera Web Configuration. Click on **OK** button.



Step 6: The camera web interface will now appear.



ฝ่ายสนับสนุนทางด้านเทคนิค

Call Center หมายเลขโทรศัพท์ 02-6617997

ภาษาไทย : จันทร์ ถึง ศุกร์ เวลา 9.00 น. – 18.00 น.

Thai : Mon – Fri : Time 9.00 – 18.00.

ภาษาอังกฤษ : เสาร์ , อาทิตย์ , วันหยุดนชัตฤกษ์ และ วันธรรมดา หลัง 18.00 น.

English : Sat – Sun , Public Holiday and after 18.00 weekday.

Website : www.dlink.co.th

email: support@dlink.com.sg

Facebook : <http://www.facebook.com/DLinkThailandFans>

Nationwide D-Link Service Centres

<p>Chiang Mai Branch 2/1 Moo 3, Chiang Mai-Lampang Road Tumbon Chang Pueak, Amphoe Mueang Chiang Mai Changwat Chiang Mai 50300, Thailand</p> <p>Tel : +66 (0) 5340-9482-6 Fax : +66 (0) 5340-9486 Operating hours: Mondays till Friday 9am to 6pm</p>	<p>Phitsanulok Branch 117/7 Praongdam Road Tumbon Nai Mueang, Amphoe Mueang Phitsanulok Changwat Phitsanulok 65000, Thailand</p> <p>Tel : +66 (0) 5521-2323-5 Fax : +66 (0) 5521-2326 Operating hours: Mondays till Friday 9am to 6pm</p>	
<p>Charn Issara Tower II 3rd Floor, Charn Issara Tower II 2922/138 New Perchburi Road Khwang Bangkapi, Khet Huay-Kwang, Bangkok 10320, Thailand</p> <p>Tel : +66 (0) 2308-2040 Fax : +66 (0) 2308-2024 Call Center : +66 (0) 2716-6669 Operating hours: Mondays till Friday 9am to 6pm</p>	<p>Pantip Plaza Branch 4th Fl, Pantip Plaza 604/3 Petchburi Road Room 439-440 Kwang Thanon Petchburi, Khet Ratchathewi Bangkok 10400, Thailand Tel : +66 (0) 2656 6037 Tel : +66 (0) 2656 6054 Fax : +66 (0) 2656 6042 Operating hours: Mondays till Sunday 10am to 7pm</p>	<p>Rayong Branch 217/24 Sukhumvit Road Tumbon Noen Phra, Amphoe Mueang Rayong Changwat Rayong 21000, Thailand</p> <p>Tel : +66 (0) 3880-0631-3 Fax : +66 (0) 3880-0634 Operating hours: Mondays till Sunday 9am to 6pm</p>
<p>Surat Thani Branch 412/8 Talat Mai Road Tumbon Talat, Amphoe Mueang Surat Thani Changwat Surat Thani 84000, Thailand</p> <p>Tel : +66 (0) 7721-7907-10 Fax : +66 (0) 7721-7910 Operating hours: Mondays till Friday 9am to 6pm</p>	<p>Phuket Branch 156/3 Phang Nga Road Tumbon Taratyai, Amphoe Mueang Phuket Changwat Phuket 83000, Thailand</p> <p>Tel : +66 (0) 7623-2906-9 Fax : +66 (0) 7623-2909 Operating hours: Mondays till Friday 9am to 6pm</p>	<p>Hat Yai Branch 48/106 Phadungpakdee Road Tumbon Hatyai, Amphoe Hatyai Changwat Songkhla 90110, Thailand</p> <p>Tel : +66 (0) 7435-4559-61 Fax : +66 (0) 7435-4561 Operating hours: Mondays till Friday 9am to 6pm</p>