

# **D-Link**® Technical Support Setup Procedure

---

FAQ : How to Change the SSID and Enable WEP Encryption on DCS-942L / DCS-5222L

Release date : 1/05/2012

Model Support : DCS-942L / DCS-5222L

H/W:A1

S/W:1.xx

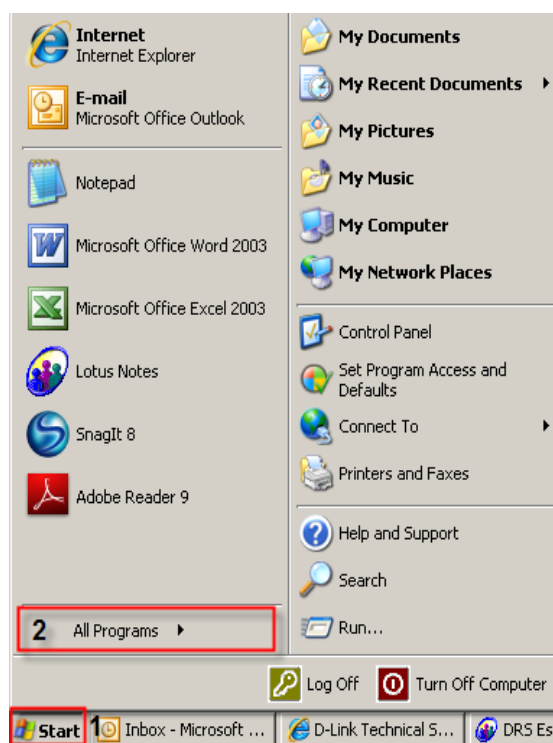
# D-Link<sup>®</sup> Technical Support Setup Procedure

## การเปลี่ยนค่า SSID และการเข้ารหัสชนิด WEP บน DCS-942L / DCS-5222L ทำได้อย่างไร

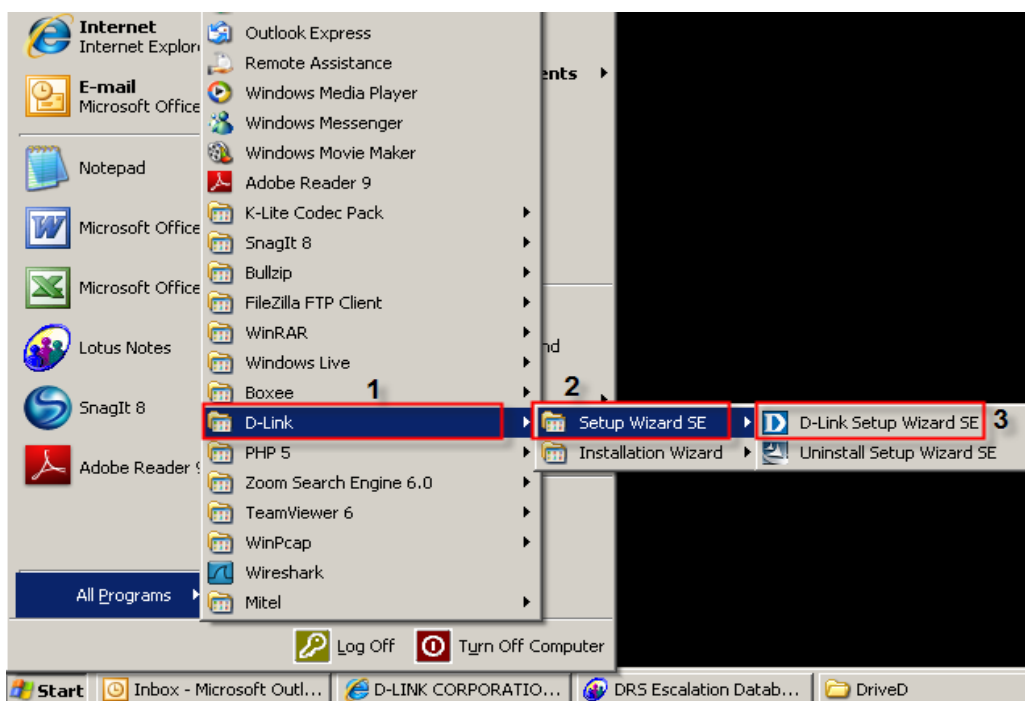
**ขั้นตอนที่ 1 :** จัดหา Install CD ให้พร้อม โดยแผ่น CD มาพร้อมกับ mydlink Cloud Cameras และ  
มองหาซอฟต์แวร์ที่เรียกว่า **SetupWizardSE\_Setup.exe** กรุณาติดตั้ง **SetupWizardSE\_Setup.exe**  
บนเครื่องคอมพิวเตอร์ของคุณ

**Note:** กรุณาตรวจสอบให้แน่ใจว่า คุณได้เชื่อมต่อกล้องของคุณไปยังพอร์ตแลนของเราเตอร์ของคุณ  
โดยเครื่องคอมพิวเตอร์ของคุณสามารถเชื่อมต่อไปยังเราเตอร์ผ่านสาย/ไร้สาย

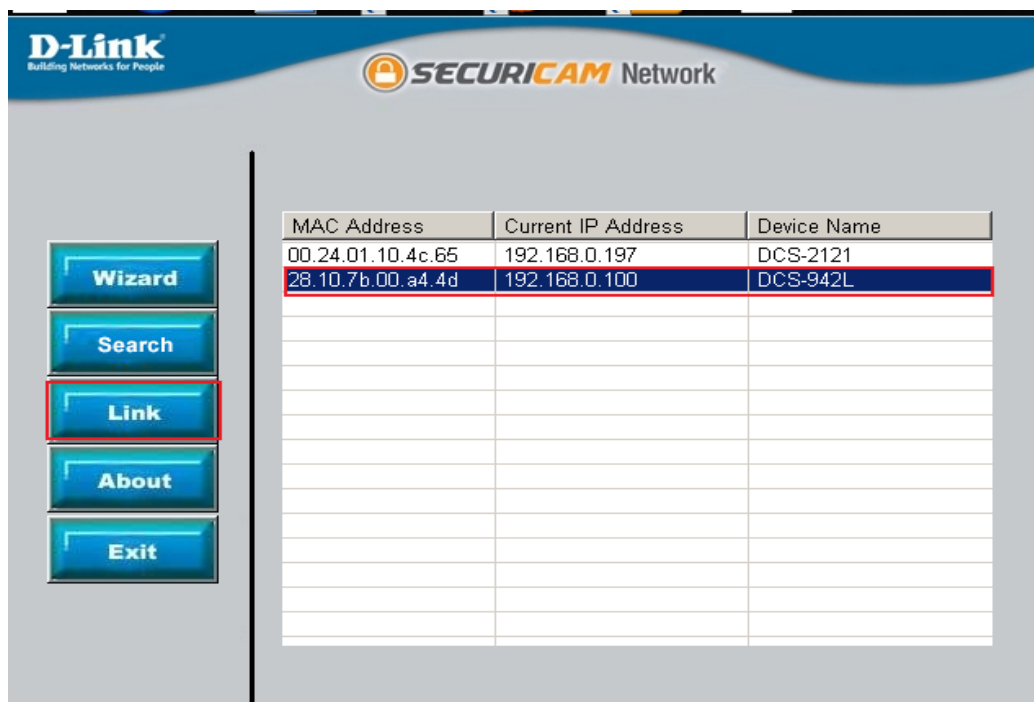
**ขั้นตอนที่ 2:** คลิกบนปุ่ม Start บนเครื่องคอมพิวเตอร์ของคุณแล้วเลือก All Programs



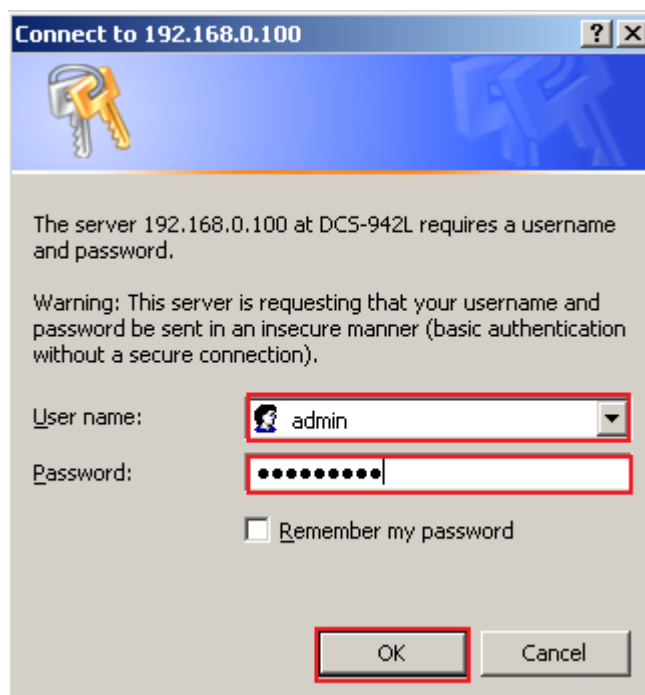
ขั้นตอนที่ 3: ภายใต All Programs เลือก D-Link > Setup Wizard SE แล้วคลิกบนปุ่ม D-Link Setup Wizard SE



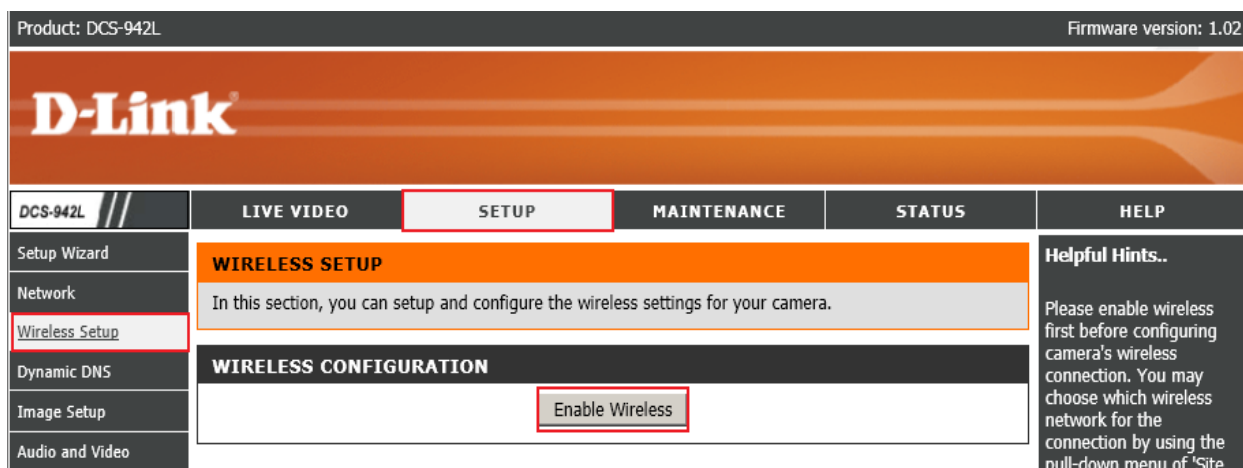
ขั้นตอนที่ 4 : คลิกบนปุ่ม Search โดยซอฟต์แวร์จะแสดงกล่องชนิด IP ของ D-Link ที่มีอยู่ทั้งหมดในระบบเน็ตเวิร์ค เลือกกล่องที่คุณต้องการเข้าถึงจากรายชื่อที่แสดงแล้วคลิกบนปุ่ม Link



ขั้นตอนที่ 5 : หน้าจอล็อกอินจะปรากฏขึ้น ใส่ค่า username เป็น admin และรหัสผ่าน ตามที่คุณได้สร้างไว้เมื่อคุณเรียกใช้งาน installation wizard เพื่อใช้การล็อกอินไปยังเว็บคอนฟิกร์ของคุณ  
คลิกบนปุ่ม OK



ขั้นตอนที่ 6 : คลิกบนแท็บ Setup แล้วคลิกบน Wireless Setup ที่อยู่ทางด้านซ้ายมือแล้วคลิกบนปุ่ม Enable Wireless



ขั้นตอนที่ 7 : ภายใต้วงของการตั้งค่า Wireless (Wireless Configuration) ตั้งค่าตามด้านล่าง

1. Network Name : ใส่ค่าชื่อของระบบเน็ตเวิร์ก (ต้องการใช้ในการตรวจสอบ AP หรือเราเตอร์ของคุณ

2. Wireless Mode: เลือกที่ปุ่ม Infrastructure

3. Security Mode: เลือก WEP จากตัวเลือก

4. Key: ใส่ค่า encryption key ที่ใช้ใน AP หรือเราเตอร์ของคุณ

5. คลิกบนปุ่ม Save Settings

**WIRELESS CONFIGURATION**

**Wireless**

Network Name

Site Survey

Wireless Mode

Security Mode

Key

Show Hidden Key

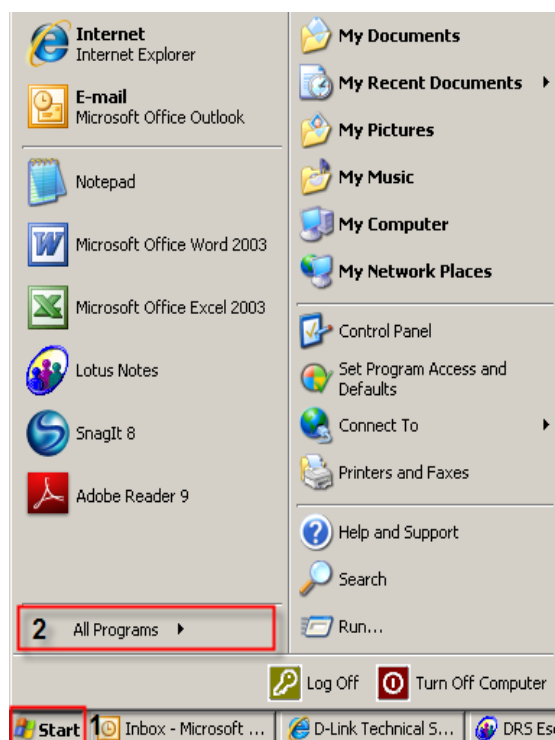
# D-Link<sup>®</sup> Technical Support Setup Procedure

## How to Change the SSID and Enable WEP Encryption on DCS-942L / DCS-5222L

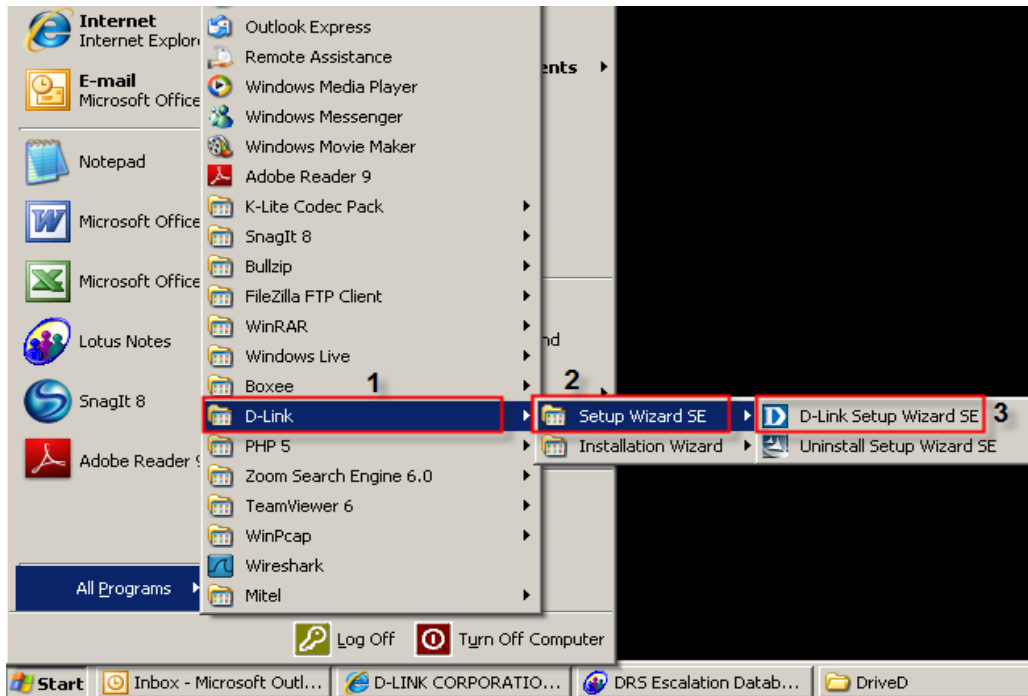
**Step 1:** Browse the Installation CD that came with the mydlink Cloud Cameras and look for a software called **SetupWizardSE\_Setup.exe**. Please install the **SetupWizardSE\_Setup.exe** on your computer.

**Note:** Please ensure you have connected your ip camera to the LAN port of your router. Your PC is connected to the router via wired/wireless.

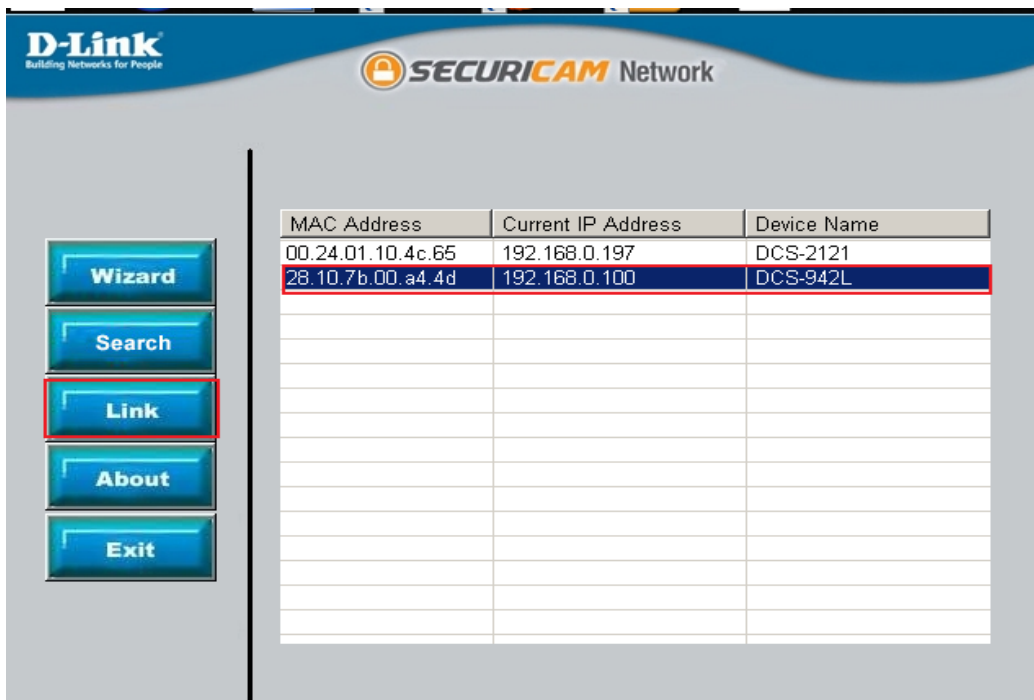
**Step 2:** Click on the **Start** button on your computer and then select on **All Programs**.



**Step 3:** Under the **All Programs** select on **D-Link > Setup Wizard SE** and then click on **D-Link Setup Wizard SE** button.

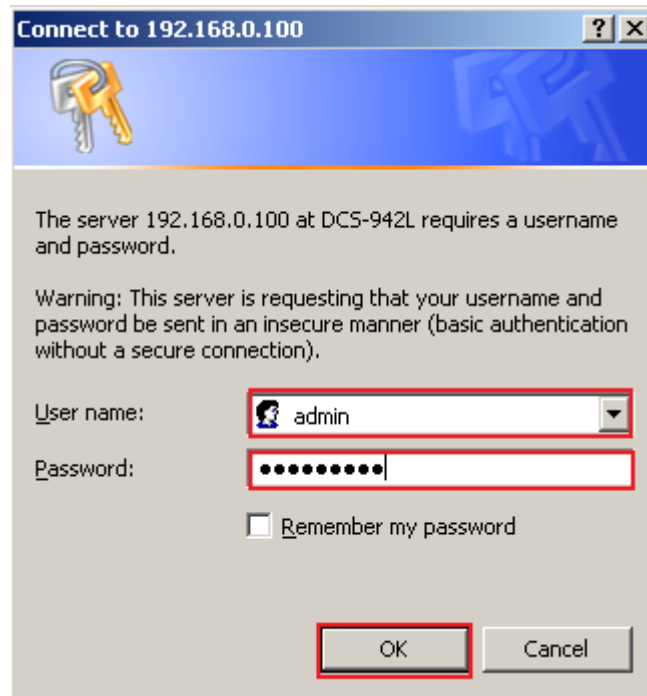


**Step 4:** Click on **Search** button, the software will display all D-Link ip cameras available in the network. Select the camera you want to access from the list and then click on the **Link** button.

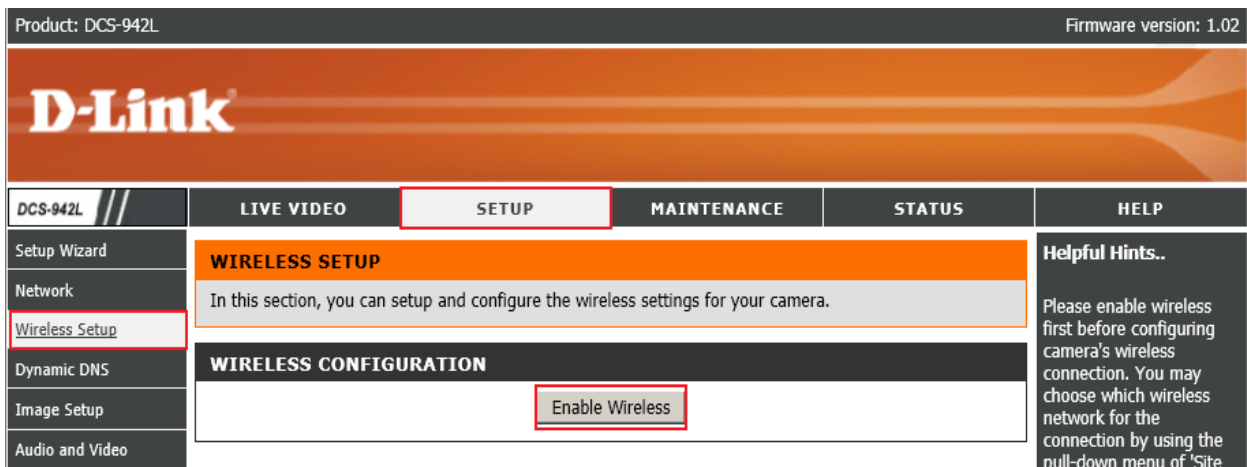




**Step 5:** A login screen will appear, enter the username as “**admin**” and the password you created when you run the installation wizard to login to the camera Web Configuration. Click on **OK** button.



**Step 6:** Click on the **SETUP** tab and then click on **Wireless Setup** button on the left hand side then Click on **Enable Wireless** button.



**Step 7:** Under the **WIRELESS CONFIGURATION** section, configure the following;

1. **Network Name:** Enter a name for the wireless network (*Needs to check on your AP or Router*)
2. **Wireless Mode:** Select the radio button on Infrastructure
3. **Security Mode:** Select the **WEP** on the drop down box
4. **Key:** Enter the encryption key used on your AP or Wireless Router
5. Click on the **Save Settings** button

## ฝ่ายสนับสนุนทางด้านเทคนิค

Call Center หมายเลขโทรศัพท์ 02-6617997

ภาษาไทย : จันทร์ ถึง สุกร์ เวลา 9.00 น. – 18.00 น.

Thai : Mon – Fri : Time 9.00 – 18.00.

ภาษาอังกฤษ : เสาร์ , อาทิตย์ , วันหยุดนชัตฤกษ์ และ วันธรรมดา หลัง 18.00 น.

English : Sat – Sun , Public Holiday and after 18.00 weekday.

Website : [www.dlink.co.th](http://www.dlink.co.th)

email: [support@dlink.com.sg](mailto:support@dlink.com.sg)

Facebook : <http://www.facebook.com/DLinkThailandFans>

## **Nationwide D-Link Service Centres**

<p><b>Chiang Mai Branch</b>                      2/1 Moo 3, Chiang Mai-Lampang Road                      Tumbon Chang Pueak, Amphoe Mueang Chiang Mai                      Changwat Chiang Mai 50300,                      Thailand</p> <p>Tel : +66 (0) 5340-9482-6                      Fax : +66 (0) 5340-9486                      Operating hours:                      Mondays till Friday                      9am to 6pm</p>	<p><b>Phitsanulok Branch</b>                      117/7 Praongdam Road                      Tumbon Nai Mueang,                      Amphoe Mueang Phitsanulok                      Changwat Phitsanulok 65000, Thailand</p> <p>Tel : +66 (0) 5521-2323-5                      Fax : +66 (0) 5521-2326                      Operating hours:                      Mondays till Friday                      9am to 6pm</p>	
<p><b>Cham Issara Tower II</b>                      3rd Floor, Cham Issara Tower II                      2922/138 New Perchburi Road                      Khwang Bangkapi, Khet Huay-Kwang,                      Bangkok 10320, Thailand</p> <p>Tel : +66 (0) 2308-2040                      Fax : +66 (0) 2308-2024                      Call Center : +66 (0) 2716-6669                      Operating hours:                      Mondays till Friday                      9am to 6pm</p>	<p><b>Pantip Plaza Branch</b>                      4th Fl, Pantip Plaza 604/3 Petchburi Road Room                      439-440                      Kwang Thanon Petchburi, Khet Ratchathewi                      Bangkok 10400, Thailand</p> <p>Tel : +66 (0) 2656 6037                      Tel : +66 (0) 2656 6054                      Fax : +66 (0) 2656 6042                      Operating hours:                      Mondays till Sunday                      10am to 7pm</p>	<p><b>Rayong Branch</b>                      217/24 Sukhumvit Road                      Tumbon Noen Phra,                      Amphoe Mueang Rayong                      Changwat Rayong 21000, Thailand</p> <p>Tel : +66 (0) 3880-0631-3                      Fax : +66 (0) 3880-0634                      Operating hours:                      Mondays till Sunday                      9am to 6pm</p>
<p><b>Surat Thani Branch</b>                      412/8 Talat Mai Road                      Tumbon Talat,                      Amphoe Mueang Surat Thani                      Changwat Surat Thani 84000, Thailand</p> <p>Tel : +66 (0) 7721-7907-10                      Fax : +66 (0) 7721-7910                      Operating hours:                      Mondays till Friday                      9am to 6pm</p>	<p><b>Phuket Branch</b>                      156/3 Phang Nga Road                      Tumbon Taratyai,                      Amphoe Mueang Phuket                      Changwat Phuket 83000, Thailand</p> <p>Tel : +66 (0) 7623-2906-9                      Fax : +66 (0) 7623-2909                      Operating hours:                      Mondays till Friday                      9am to 6pm</p>	<p><b>Hat Yai Branch</b>                      48/106 Phadungpakdee Road                      Tumbon Hatyai, Amphoe Hatyai                      Changwat Songkhla 90110, Thailand</p> <p>Tel : +66 (0) 7435-4559-61                      Fax : +66 (0) 7435-4561                      Operating hours:                      Mondays till Friday                      9am to 6pm</p>