

D-Link® Technical Support Setup Procedure

FAQ : How to Change the SSID and Enable WPA-PSK Encryption on
DCS-942L / DCS-5222L

Release date : 1/05/2012

Model Support : DCS-942L / DCS-5222L

H/W:A1

S/W:1.xx

D-Link[®] Technical Support Setup Procedure

การเปลี่ยนค่า SSID และการเข้ารหัสชนิด WPA2-PSK บน DCS-942L / DCS-5222L ทำได้อย่างไร

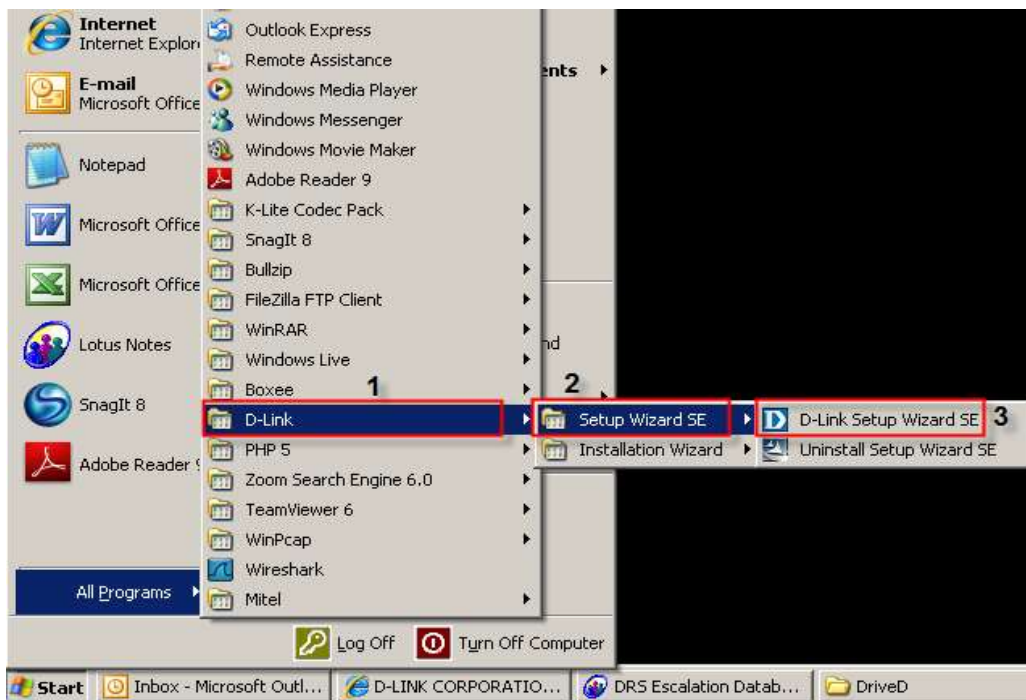
ขั้นตอนที่ 1 : จัดหา Install CD ให้พร้อม โดยแผ่น CD มาพร้อมกับ mydlink Cloud Cameras และ
มองหาซอฟต์แวร์ที่เรียกว่า **SetupWizardSE_Setup.exe** กรุณาติดตั้ง **SetupWizardSE_Setup.exe**
บนเครื่องคอมพิวเตอร์ของคุณ

Note: กรุณาตรวจสอบให้แน่ใจว่า คุณได้เชื่อมต่อกล้องของคุณไปยังพอร์ตแลนของเราเตอร์ของคุณ
โดยเครื่องคอมพิวเตอร์ของคุณสามารถเชื่อมต่อไปยังเราเตอร์ผ่านสาย/ไร้สาย

ขั้นตอนที่ 2: คลิกบนปุ่ม Start บนเครื่องคอมพิวเตอร์ของคุณแล้วเลือก All Programs



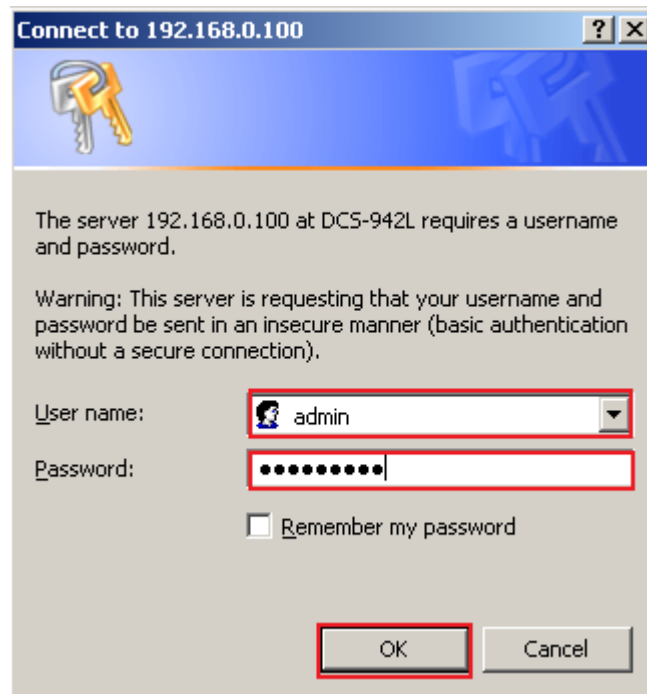
ขั้นตอนที่ 3: ภายใต้ All Programs เลือก D-Link > Setup Wizard SE แล้วคลิกบนปุ่ม D-Link Setup Wizard SE



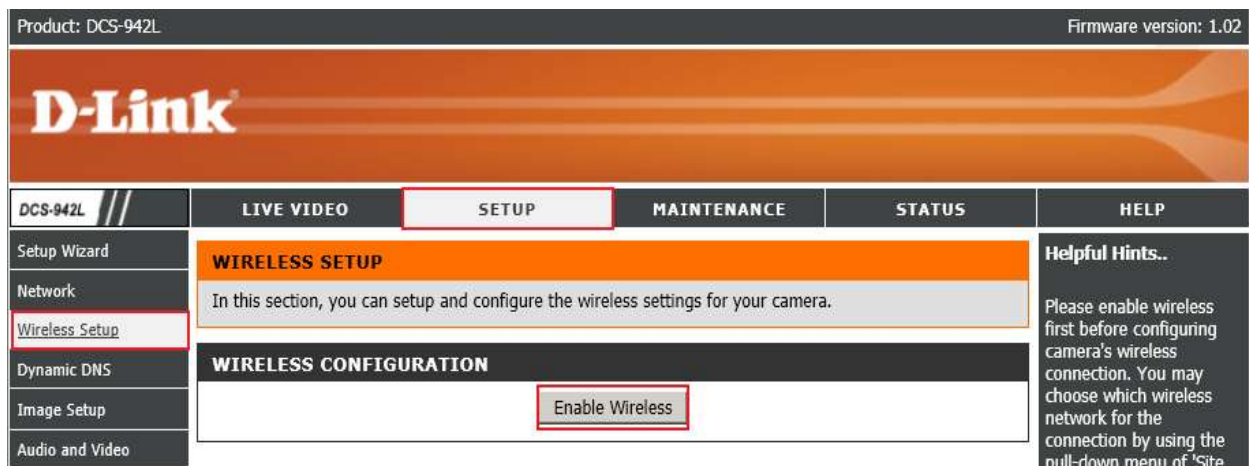
ขั้นตอนที่ 4 : คลิกบนปุ่ม Search โดยซอฟต์แวร์จะแสดงกล่องชนิด IP ของ D-Link ที่มีอยู่ทั้งหมดในระบบเน็ตเวิร์ค เลือกกล่องที่คุณต้องการเข้าถึงจากรายชื่อที่แสดงแล้วคลิกบนปุ่ม Link



ขั้นตอนที่ 5 : หน้าจอล็อกอินจะปรากฏขึ้น ใส่ค่า username เป็น admin และรหัสผ่าน ตามที่คุณได้สร้างไว้เมื่อคุณเรียกใช้งาน installation wizard เพื่อใช้การล็อกอินไปยังเว็บคอนฟิเจอร์ชั้นของคุณคลิกบนปุ่ม OK



ขั้นตอนที่ 6 : คลิกบนแท็บ Setup แล้วคลิกบน Wireless Setup ที่อยู่ทางด้านซ้ายมือแล้วคลิกบนปุ่ม Enable Wireless



ขั้นตอนที่ 7 : ภายใต้วงของการตั้งค่า Wireless (Wireless Configuration) ตั้งค่าตามด้านล่าง

1. Network Name : ใส่ค่าชื่อของระบบเน็ตเวิร์ก (ตรวจสอบจาก AP หรือเราเตอร์ของคุณ)
2. Wireless Mode: เลือกที่ปุ่ม Infrastructure
3. Security Mode: เลือก WPA2-PSK จากตัวเลือก (ตรวจสอบจาก AP หรือเราเตอร์ของคุณ)
4. Key: ใส่ค่า encryption key ที่ใช้ใน AP หรือเราเตอร์ของคุณ
5. คลิกบนปุ่ม Save Settings

WIRELESS CONFIGURATION

Wireless

Network Name

Site Survey

Wireless Mode

Security Mode

Cipher Type

Key

Show Hidden Key

D-Link® Technical Support Setup Procedure

How to Change the SSID and Enable WPA2-PSK Encryption on DCS-942L / DCS-5222L

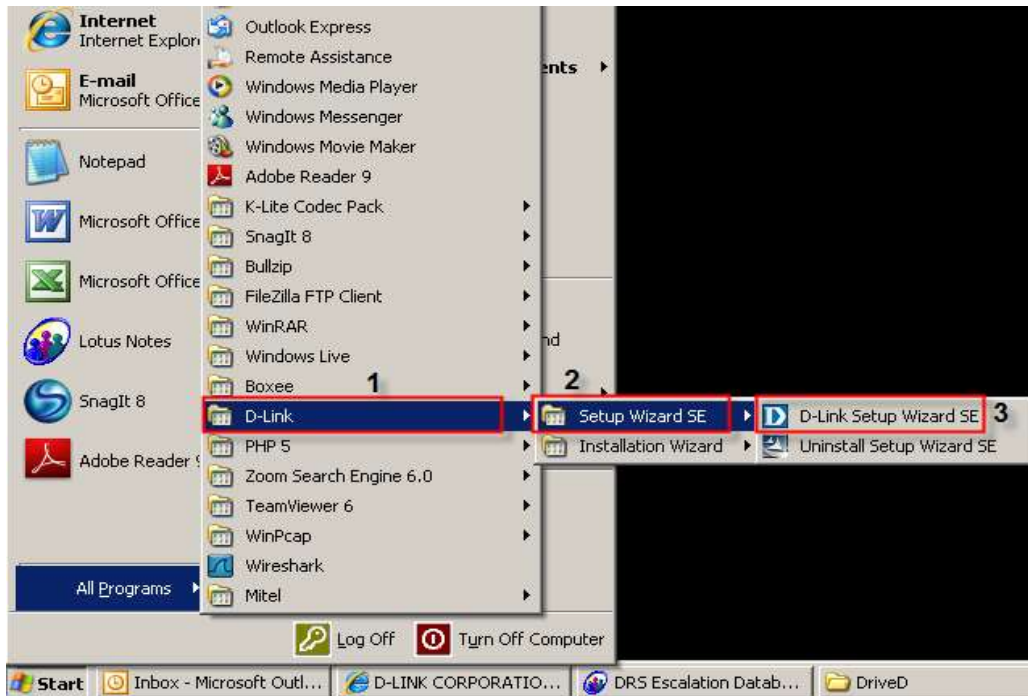
Step 1: Browse the Installation CD that came with the mydlink Cloud Cameras and look for a software called **SetupWizardSE_Setup.exe**. Please install the **SetupWizardSE_Setup.exe** on your computer.

Note: Please ensure you have connected your ip camera to the LAN port of your router. Your PC is connected to the router via wired/wireless.

Step 2: Click on the **Start** button on your computer and then select on **All Programs**.



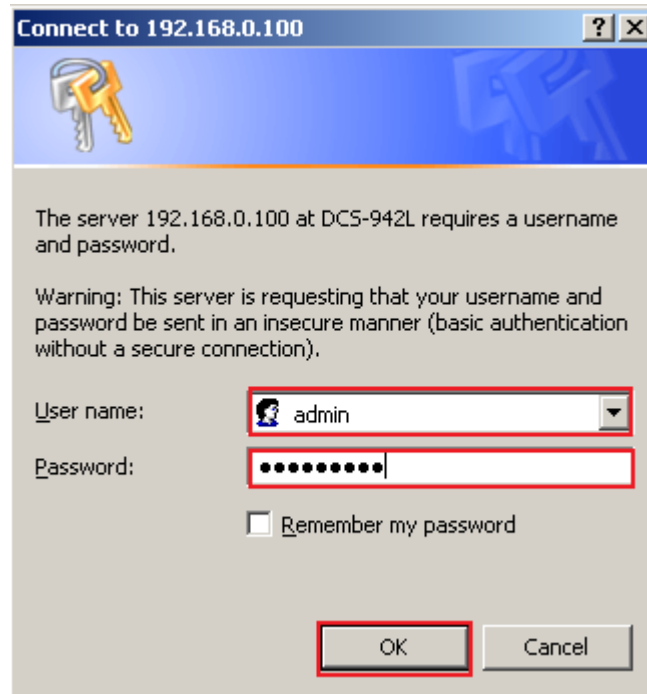
Step 3: Under the **All Programs** select on **D-Link > Setup Wizard SE** and then click on **D-Link Setup Wizard SE** button.



Step 4: Click on **Search** button, the software will display all D-Link ip cameras available in the network. Select the camera you want to access from the list and then click on the **Link** button.



Step 5: A login screen will appear, enter the username as “**admin**” and then the password you created when you run the installation wizard to login to the camera Web Configuration. Click on **OK** button.



Step 6: Click on the **SETUP** tab and then click on **Wireless Setup** button on the left hand side then Click on **Enable Wireless** button.



Step 7: Under the **WIRELESS SETTINGS** section, configure the following;

1. **Network Name:** Enter a name for the wireless network (*Needs to check on your AP or Router*)
2. **Connection Mode:** Select the radio button on Infrastructure
3. **Security Mode:** Select the radio button **WPA2-PSK** (*Needs to check on your AP or Router*)
4. **Key:** Enter the encryption key used on your AP or Wireless Router
5. Click on the **Save Settings** button

WIRELESS CONFIGURATION

Wireless

Network Name

Site Survey

Wireless Mode

Security Mode

Cipher Type

Key

Show Hidden Key

ฝ่ายสนับสนุนทางด้านเทคนิค

Call Center หมายเลขโทรศัพท์ 02-6617997

ภาษาไทย : จันทร์ ถึง ศุกร์ เวลา 9.00 น. – 18.00 น.

Thai : Mon – Fri : Time 9.00 – 18.00.

ภาษาอังกฤษ : เสาร์ , อาทิตย์ , วันหยุดนชัตฤกษ์ และ วันธรรมดา หลัง 18.00 น.

English : Sat – Sun , Public Holiday and after 18.00 weekday.

Website : www.dlink.co.th

email: support@dlink.com.sg

Facebook : <http://www.facebook.com/DLinkThailandFans>

Nationwide D-Link Service Centres

<p>Chiang Mai Branch 2/1 Moo 3, Chiang Mai-Lampang Road Tumbon Chang Pueak, Amphoe Muang Chiang Mai Changwat Chiang Mai 50300, Thailand</p> <p>Tel : +66 (0) 5340-9482-6 Fax : +66 (0) 5340-9486 Operating hours: Mondays till Friday 9am to 6pm</p>	<p>Phitsanulok Branch 117/7 Praongdam Road Tumbon Nai Musang, Amphoe Muang Phitsanulok Changwat Phitsanulok 65000, Thailand</p> <p>Tel : +66 (0) 5521-2323-5 Fax : +66 (0) 5521-2326 Operating hours: Mondays till Friday 9am to 6pm</p>	
<p>Cham Issara Tower II 3rd Floor, Cham Issara Tower II 2922/138 New Perchuri Road Khwang Bangkapi, Khet Huay-Kwang, Bangkok 10320, Thailand</p> <p>Tel : +66 (0) 2308-2040 Fax : +66 (0) 2308-2024 Call Center : +66 (0) 2716-6669 Operating hours: Mondays till Friday 9am to 6pm</p>	<p>Pantip Plaza Branch 4th Fl. Pantip Plaza 604/3 Petchburi Road Room 439-440 Kwang Tharon Petchburi, Khet Ratchathewi Bangkok 10400, Thailand Tel : +66 (0) 2656 6037 Tel : +66 (0) 2656 6054 Fax : +66 (0) 2656 6042 Operating hours: Mondays till Sunday 10am to 7pm</p>	<p>Rayong Branch 217/24 Sukhumvit Road Tumbon Noen Phra, Amphoe Muang Rayong Changwat Rayong 21000, Thailand</p> <p>Tel : +66 (0) 3890-0631-3 Fax : +66 (0) 3890-0634 Operating hours: Mondays till Sunday 9am to 6pm</p>
<p>Surat Thani Branch 412/8 Talat Mai Road Tumbon Talat, Amphoe Muang Surat Thani Changwat Surat Thani 84000, Thailand</p> <p>Tel : +66 (0) 7721-7907-10 Fax : +66 (0) 7721-7910 Operating hours: Mondays till Friday 9am to 6pm</p>	<p>Phuket Branch 156/3 Phang Nga Road Tumbon Taratyai, Amphoe Muang Phuket Changwat Phuket 83000, Thailand</p> <p>Tel : +66 (0) 7623-2905-9 Fax : +66 (0) 7623-2909 Operating hours: Mondays till Friday 9am to 6pm</p>	<p>Hat Yai Branch 48/106 Phadungpakdee Road Tumbon Hatyai, Amphoe Hatyai Changwat Songkhla 90110, Thailand</p> <p>Tel : +66 (0) 7435-4559-61 Fax : +66 (0) 7435-4561 Operating hours: Mondays till Friday 9am to 6pm</p>