

# **D-Link**® Technical Support Setup Procedure

---

FAQ : How to Enable Motion Detection on DCS-942L / DCS-5222L

Release date : 1/05/2012

Model Support : DCS-942L / DCS-5222L

H/W:A1

S/W:1.xx

# D-Link® Technical Support Setup Procedure

การตั้งค่า เมื่อตรวจพบการเคลื่อนไหวบน DCS-942L/DCS-5222L ทำได้อย่างไร

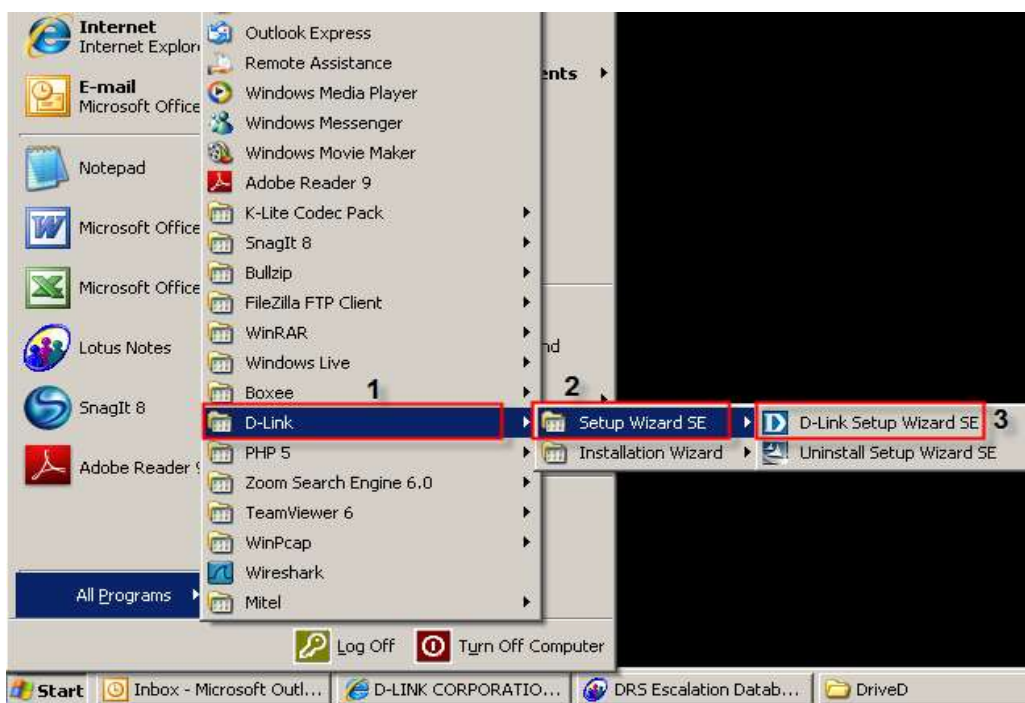
**ขั้นตอนที่ 1 :** จัดหา Install CD ให้พร้อม โดยแผ่น CD มาพร้อมกับ mydlink Cloud Cameras และ  
มองหาซอฟต์แวร์ที่เรียกว่า **SetupWizardSE\_Setup.exe** กรุณาติดตั้ง **SetupWizardSE\_Setup.exe**  
บนเครื่องคอมพิวเตอร์ของคุณ

**Note:** กรุณาตรวจสอบให้แน่ใจว่า คุณได้เชื่อมต่อกล้องของคุณไปยังพอร์ตแลนของเราเตอร์ของคุณ  
โดยเครื่องคอมพิวเตอร์ของคุณสามารถเชื่อมต่อไปยังเราเตอร์ผ่านสาย/ไร้สาย

**ขั้นตอนที่ 2:** คลิกบนปุ่ม Start บนเครื่องคอมพิวเตอร์ของคุณแล้วเลือก All Programs

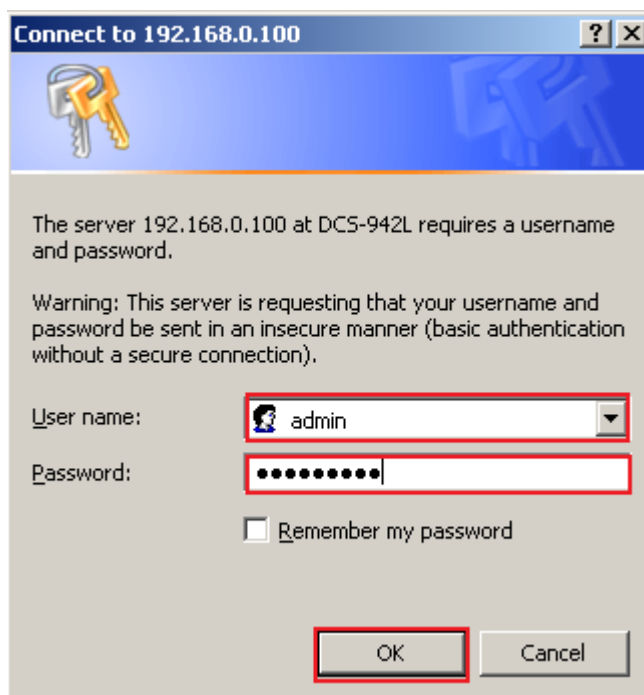


ขั้นตอนที่ 3: ภายใต้ All Programs เลือก D-Link > Setup Wizard SE แล้วคลิกบนปุ่ม D-Link Setup Wizard SE




ขั้นตอนที่ 4 : คลิกบนปุ่ม Search โดยซอฟต์แวร์จะแสดงกล้องชนิด IP ของ D-Link ที่มีอยู่ทั้งหมดในระบบเน็ตเวิร์ค เลือกกล้องที่คุณต้องการเข้าถึงจากรายชื่อที่แสดงแล้วคลิกบนปุ่ม Link

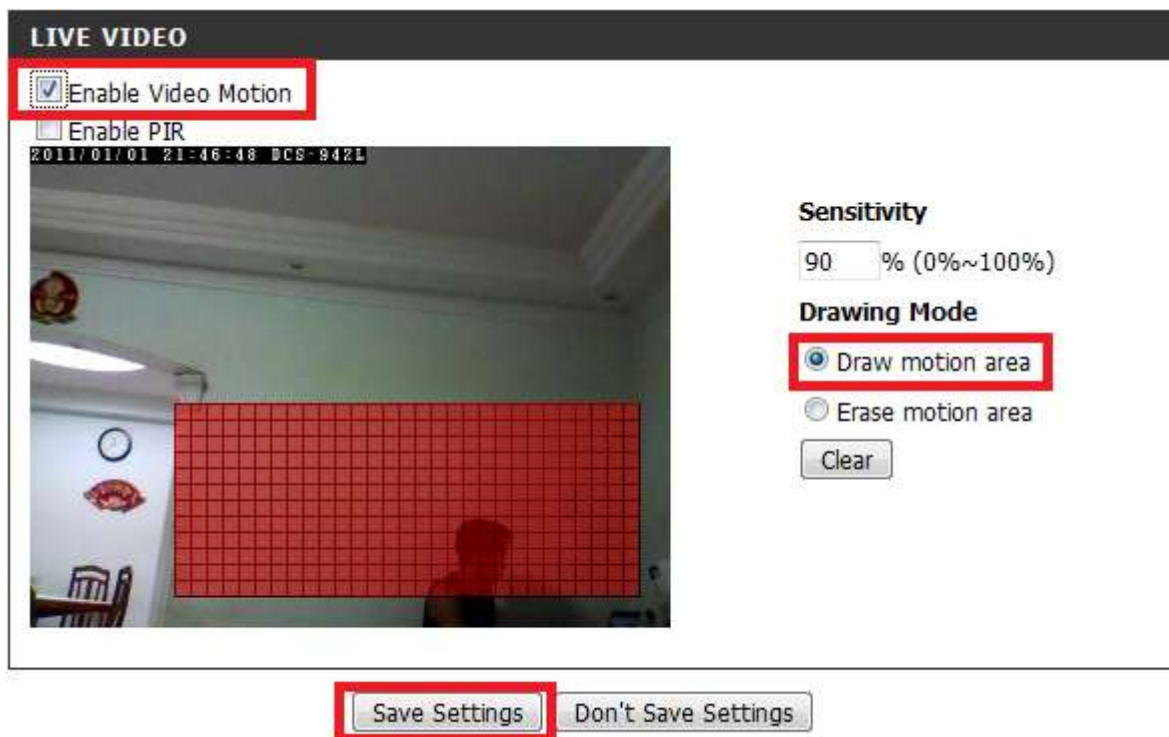




ขั้นตอนที่ 6 : คลิกบนแท็บของ SETUP แล้วเลือกปุ่ม Motion Detection ที่อยู่ทางด้านซ้ายมือ

DCS-942L	LIVE VIDEO	SETUP	MAINTENANCE	STATUS	HELP
Setup Wizard	<b>MOTION DETECTION</b> This section will allow you to enable or disable motion detection function, draw or erase motion area, as well as configure the sensitivity setting of your camera to detect movement. You must select the checkbox of 'Enable Video Motion' to turn on the feature. <input type="button" value="Save Settings"/> <input type="button" value="Don't Save Settings"/>				Helpful Hints..
Network	<b>LIVE VIDEO</b> <input type="checkbox"/> Enable Video Motion <input type="checkbox"/> Enable PIR 2011/01/01 21:48:14 DCS-942L  <b>Sensitivity</b> 90 % (0%~100%) <b>Drawing Mode</b> <input checked="" type="radio"/> Draw motion area <input type="radio"/> Erase motion area <input type="button" value="Clear"/>				Enable PIR When this option is selected, use PIR (passive infrared) to detect motion.
Wireless Setup					Draw motion area Drag your mouse to add motion detection range.
Dynamic DNS					Erase motion area Drag your mouse to erase motion detection range.
Image Setup					
Audio and Video					
Time and Date					
Video Clip					
Snapshot					
SD Recording					
<b>Motion Detection</b>					
SD Management					
Logout					

ขั้นตอนที่ 7 : ภายใต้อส่วนของ LIVE VIDEO ทำเครื่องหมายเพื่อเลือกบน Enable Video Motion แล้วทำเครื่องหมายเป็นกรอบสี่เหลี่ยมไปยังพื้นที่ที่คุณต้องการตรวจสอบการเคลื่อนไหว คลิกบนปุ่ม Save Settings เพื่อให้การตั้งค่ามีผล



# D-Link® Technical Support Setup Procedure

## How to Enable Motion Detection on DCS-942L / DCS-5222L

**Step 1:** Browse the Installation CD that came with the mydlink Cloud Cameras and look for a software called **SetupWizardSE\_Setup.exe**. Please install the **SetupWizardSE\_Setup.exe** on your computer.

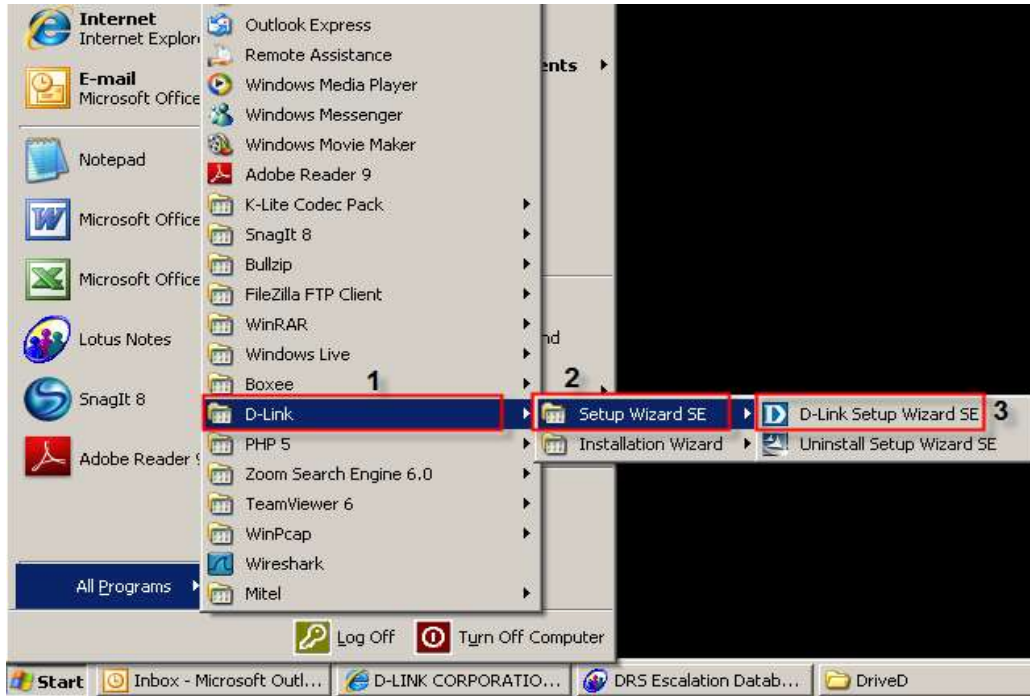
**Note:** Please ensure you have connected your ip camera to the LAN port of your router. Your PC is connected to the router via wired/wireless.

**Step 2:** Click on the **Start** button on your computer and then select on **All Programs**.





**Step 3:** Under the **All Programs** select on **D-Link > Setup Wizard SE** and then click on **D-Link Setup Wizard SE** button.

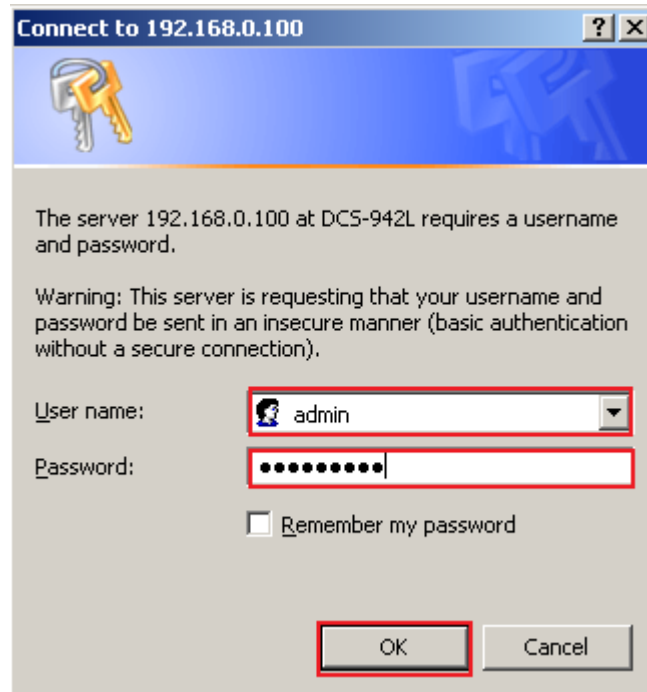


**Step 4:** Click on **Search** button, the software will display all D-Link ip cameras available in the network. Select the camera you want to access from the list and then click on the **Link** button.






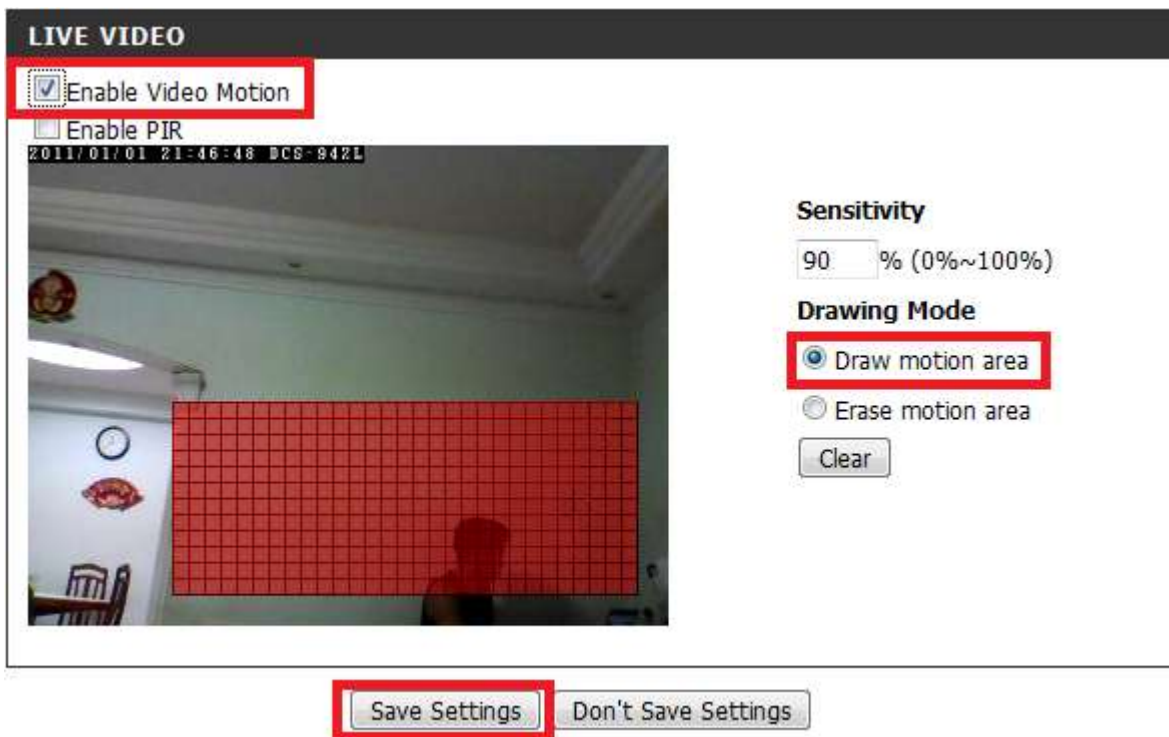
**Step 5:** A login screen will appear, enter the username as “**admin**” and then the password you created when you run the installation wizard to login to the camera Web Configuration. Click on **OK** button.



**Step 6:** Click on the **SETUP** tab and then select on **Motion Detection** button on the left hand side.

DCS-942L	LIVE VIDEO	SETUP	MAINTENANCE	STATUS	HELP	
Setup Wizard	<b>MOTION DETECTION</b> This section will allow you to enable or disable motion detection function, draw or erase motion area, as well as configure the sensitivity setting of your camera to detect movement. You must select the checkbox of 'Enable Video Motion' to turn on the feature. <input type="button" value="Save Settings"/> <input type="button" value="Don't Save Settings"/>				Helpful Hints..	
Network	<b>LIVE VIDEO</b> <input type="checkbox"/> Enable Video Motion <input type="checkbox"/> Enable PIR 				<b>Sensitivity</b> 90 % (0%~100%) <b>Drawing Mode</b> <input checked="" type="radio"/> Draw motion area <input type="radio"/> Erase motion area <input type="button" value="Clear"/>	<b>Draw motion area</b> Drag your mouse to add motion detection range. <b>Erase motion area</b> Drag your mouse to erase motion detection range. <b>Enable PIR</b> When this option is selected, use PIR (passive infrared) to detect motion.
Wireless Setup	<b>Motion Detection</b>					
Dynamic DNS						
Image Setup						
Audio and Video						
Time and Date						
Video Clip						
Snapshot						
SD Recording						
SD Management						
Logout						

**Step 7:** Under the **LIVE VIDEO** section, put a check on **Enable Video Motion** and then click the boxes on to select the area on where to detect a motion. Click on the **Save Settings** button to take effect.



**LIVE VIDEO**

Enable Video Motion

Enable PIR

2011/01/01 21:46:48 DCS-942L

**Sensitivity**  
90 % (0%~100%)

**Drawing Mode**  
 Draw motion area  
 Erase motion area

## ฝ่ายสนับสนุนทางด้านเทคนิค

Call Center หมายเลขโทรศัพท์ 02-6617997

ภาษาไทย : จันทร์ ถึง ศุกร์ เวลา 9.00 น. – 18.00 น.

Thai : Mon – Fri : Time 9.00 – 18.00.

ภาษาอังกฤษ : เสาร์ , อาทิตย์ , วันหยุดนชัตฤกษ์ และ วันธรรมดา หลัง 18.00 น.

English : Sat – Sun , Public Holiday and after 18.00 weekday.

Website : [www.dlink.co.th](http://www.dlink.co.th)

email: [support@dlink.com.sg](mailto:support@dlink.com.sg)

Facebook : <http://www.facebook.com/DLinkThailandFans>

## **Nationwide D-Link Service Centres**

<p><b>Chiang Mai Branch</b> 2/1 Moo 3, Chiang Mai-Lampang Road Tumbon Chang Pueak, Amphoe Muang Chiang Mai Changwat Chiang Mai 50300, Thailand</p> <p>Tel : +66 (0) 5340-9482-6 Fax : +66 (0) 5340-9486 Operating hours: Mondays till Friday 9am to 6pm</p>	<p><b>Phitsanulok Branch</b> 117/7 Praongdam Road Tumbon Nai Musang, Amphoe Muang Phitsanulok Changwat Phitsanulok 65000, Thailand</p> <p>Tel : +66 (0) 5521-2323-5 Fax : +66 (0) 5521-2326 Operating hours: Mondays till Friday 9am to 6pm</p>	
<p><b>Cham Issara Tower II</b> 3rd Floor, Cham Issara Tower II 2922/138 New Perchuri Road Khwang Bangkapi, Khet Huay-Kwang, Bangkok 10320, Thailand</p> <p>Tel : +66 (0) 2308-2040 Fax : +66 (0) 2308-2024 Call Center : +66 (0) 2716-6669 Operating hours: Mondays till Friday 9am to 6pm</p>	<p><b>Pantip Plaza Branch</b> 4th Fl. Pantip Plaza 604/3 Petchburi Road Room 439-440 Kwang Tharon Petchburi, Khet Ratchathewi Bangkok 10400, Thailand Tel : +66 (0) 2656 6037 Tel : +66 (0) 2656 6054 Fax : +66 (0) 2656 6042 Operating hours: Mondays till Sunday 10am to 7pm</p>	<p><b>Rayong Branch</b> 217/24 Sukhumvit Road Tumbon Noen Phra, Amphoe Muang Rayong Changwat Rayong 21000, Thailand</p> <p>Tel : +66 (0) 3890-0631-3 Fax : +66 (0) 3890-0634 Operating hours: Mondays till Sunday 9am to 6pm</p>
<p><b>Surat Thani Branch</b> 412/8 Talat Mai Road Tumbon Talat, Amphoe Muang Surat Thani Changwat Surat Thani 84000, Thailand</p> <p>Tel : +66 (0) 7721-7907-10 Fax : +66 (0) 7721-7910 Operating hours: Mondays till Friday 9am to 6pm</p>	<p><b>Phuket Branch</b> 156/3 Phang Nga Road Tumbon Taratyai, Amphoe Muang Phuket Changwat Phuket 83000, Thailand</p> <p>Tel : +66 (0) 7623-2905-9 Fax : +66 (0) 7623-2909 Operating hours: Mondays till Friday 9am to 6pm</p>	<p><b>Hat Yai Branch</b> 48/106 Phadungpakdee Road Tumbon Hatyai, Amphoe Hatyai Changwat Songkhla 90110, Thailand</p> <p>Tel : +66 (0) 7435-4559-61 Fax : +66 (0) 7435-4561 Operating hours: Mondays till Friday 9am to 6pm</p>