

D-Link® Technical Support Setup Procedure

FAQ : How to Format the micro-SD Card on DCS-942L / DCS-5222L

Release date : 1/05/2012

Model Support : DCS-942L / DCS-5222L

H/W:A1

S/W:1.xx

D-Link[®] Technical Support Setup Procedure

วิธีการฟอร์แมต micro-SD card บน DCS-942L/DCS-5222L ทำได้อย่างไร

Note: กรุณา ฟอร์แมต **micro-SD card** ก่อนเริ่มดำเนินการบันทึก

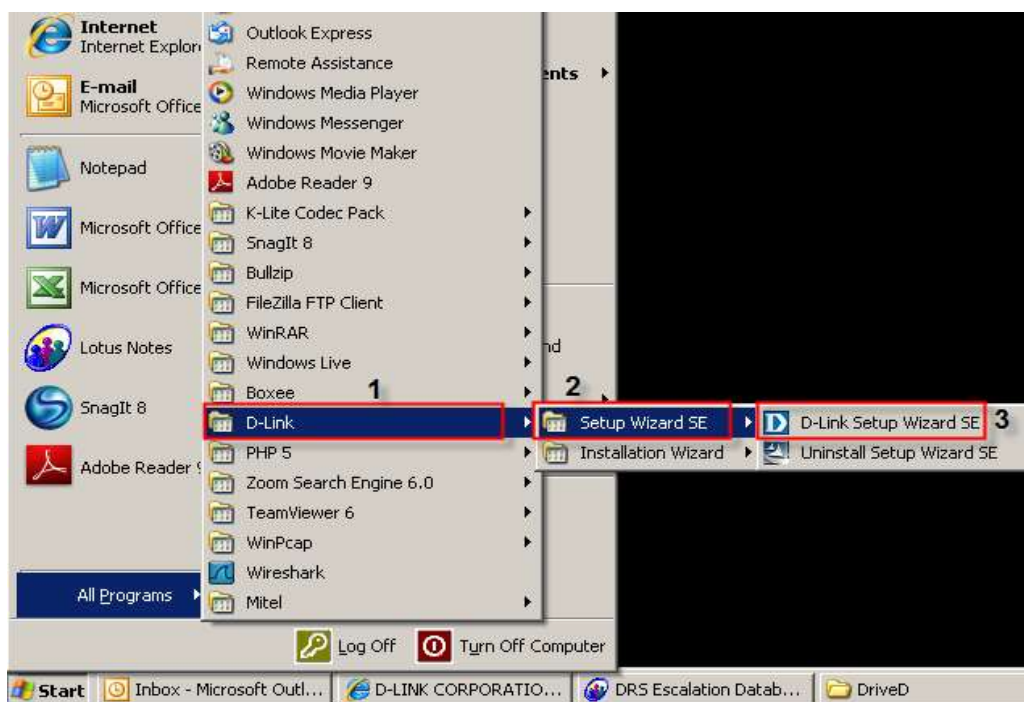
ขั้นตอนที่ 1 : จัดหา Install CD ให้พร้อม โดยแผ่น CD มาพร้อมกับ mydlink Cloud Cameras และ
มองหาซอฟต์แวร์ที่เรียกว่า SetupWizardSE_Setup.exe กรุณาติดตั้ง SetupWizardSE_Setup.exe
บนเครื่องคอมพิวเตอร์ของคุณ

Note: กรุณาตรวจสอบให้แน่ใจว่า คุณได้เชื่อมต่อกล้องของคุณไปยังพอร์ตเลนของเราเตอร์ของคุณ
โดยเครื่องคอมพิวเตอร์ของคุณสามารถเชื่อมต่อไปยังเราเตอร์ผ่านสาย/ไร้สาย

ขั้นตอนที่ 2: คลิกบนปุ่ม Start บนเครื่องคอมพิวเตอร์ของคุณแล้วเลือก All Programs



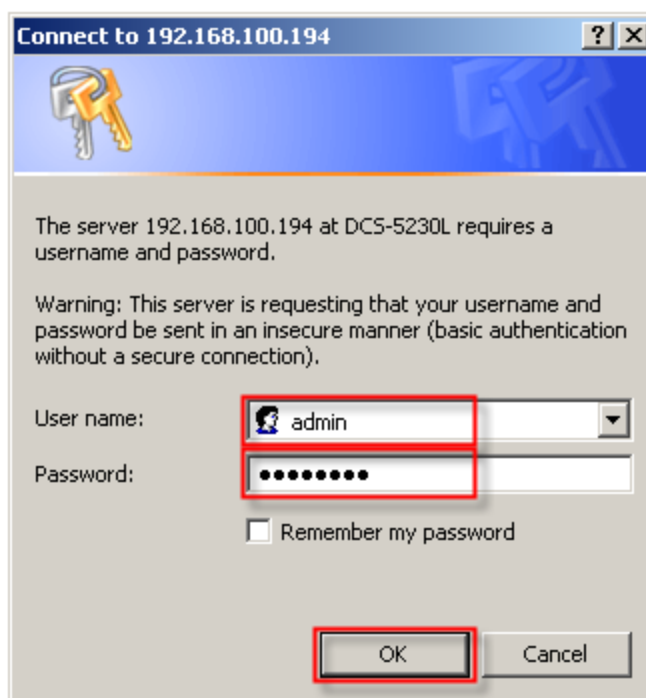
ขั้นตอนที่ 3: ภายใต All Programs เลือก D-Link > Setup Wizard SE แล้วคลิกบนปุ่ม D-Link Setup Wizard SE



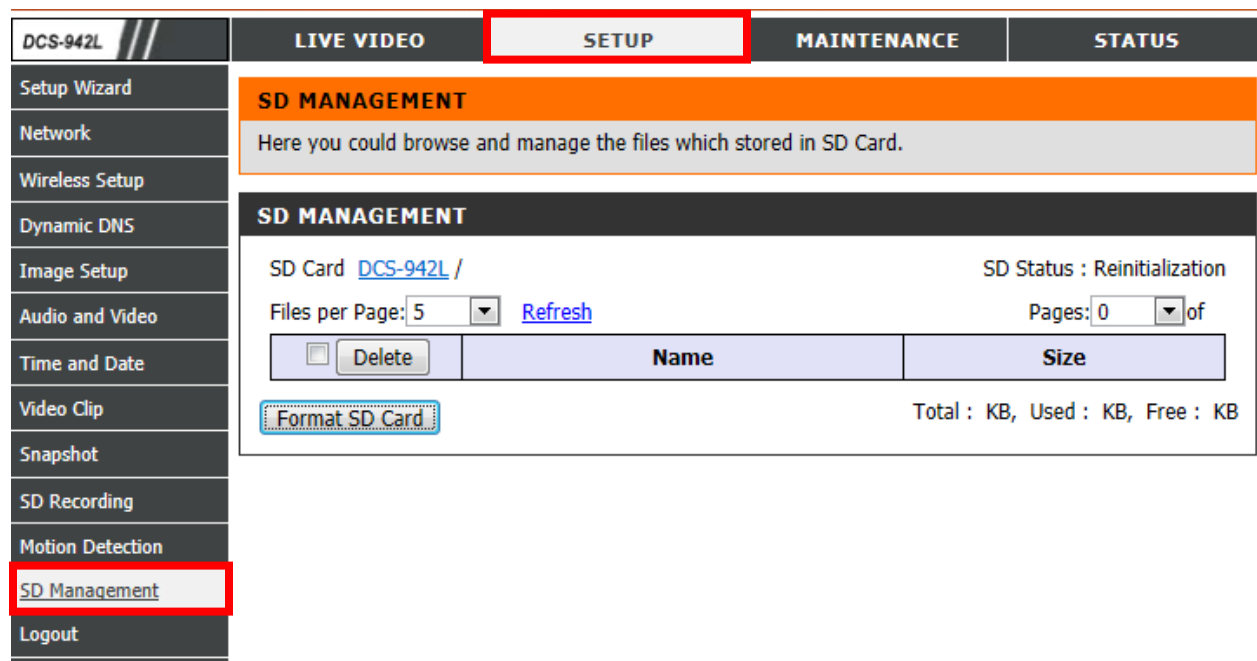
ขั้นตอนที่ 4 : คลิกบนปุ่ม Search โดยซอฟต์แวร์จะแสดงกล่องชนิด IP ของ D-Link ที่มีอยู่ทั้งหมดในระบบเน็ตเวิร์ค เลือกกล่องที่คุณต้องการเข้าถึงจากรายชื่อที่แสดงแล้วคลิกบนปุ่ม Link



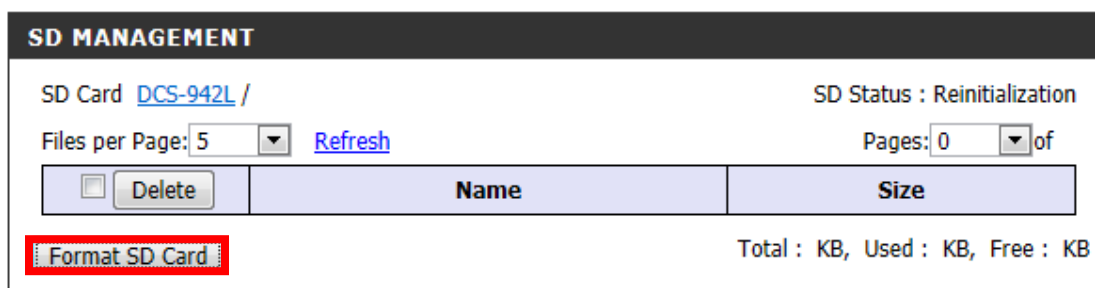
ขั้นตอนที่ 5 : หน้าจอล็อกอินจะปรากฏขึ้น ใส่ค่า username เป็น admin และรหัสผ่าน ตามที่คุณได้สร้างไว้เมื่อคุณเรียกใช้งาน installation wizard เพื่อใช้การล็อกอินไปยังเว็บคอนโซลของคุณ
คลิกบนปุ่ม OK



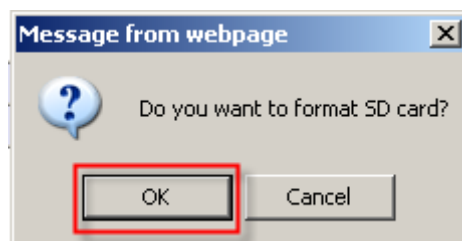
ขั้นตอนที่ 6 : คลิกบนแท็บของ SETUP แล้วเลือกปุ่ม SD Management ที่อยู่ทางด้านซ้ายมือ



ขั้นตอนที่ 7 : ภายใต้อส่วนของ SD MANAGEMENT คลิกบนปุ่ม Format SD Card



ขั้นตอนที่ 8 : ข้อความจากเว็บเพจจะปรากฏขึ้นมา คลิกบนปุ่ม OK



ขั้นตอนที่ 9 : ข้อความจะปรากฏขึ้นเมื่อ SD Card ได้ถูกฟอร์แมตเรียบร้อยแล้ว

SD MANAGEMENT

Here you could browse and manage the files which stored in SD Card.
SD Card is completely formatted.

D-Link[®] Technical Support Setup Procedure

How to Format the micro-SD Card on DCS-942L / DCS-5222L

Note: Please format the micro-SD card before enable SD Recording

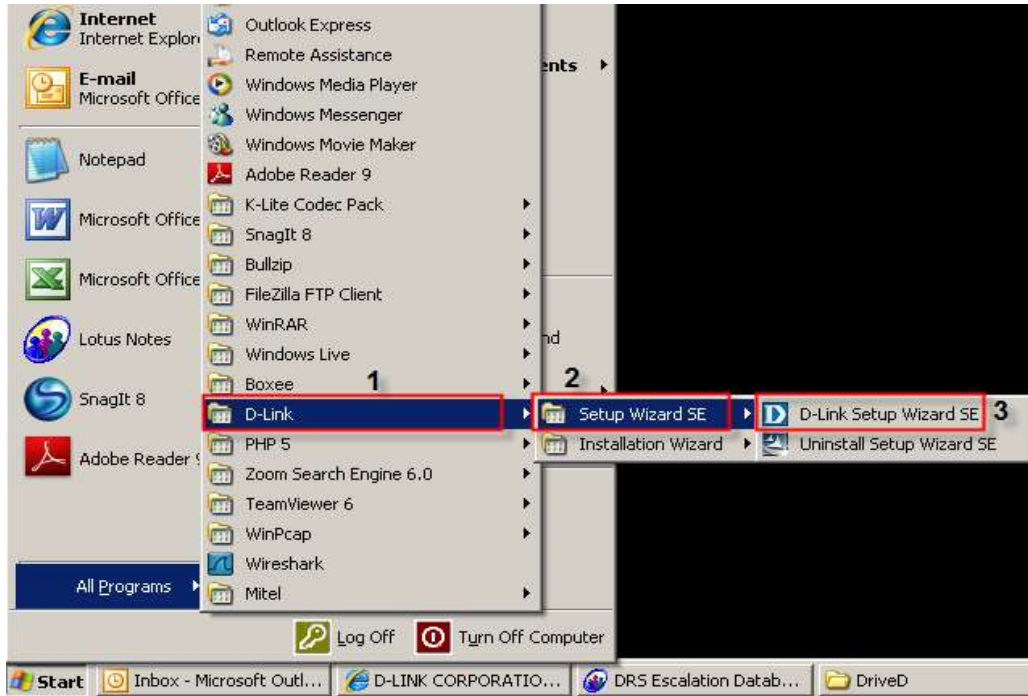
Step 1: Browse the Installation CD that came with the mydlink Cloud Cameras and look for a software called **SetupWizardSE_Setup.exe**. Please install the **SetupWizardSE_Setup.exe** on your computer.

Note: Please ensure you have connected your ip camera to the LAN port of your router. Your PC is connected to the router via wired/wireless.

Step 2: Click on the **Start** button on your computer and then select on **All Programs**.



Step 3: Under the **All Programs** select on **D-Link > Setup Wizard SE** and then click on **D-Link Setup Wizard SE** button.



Step 4: Click on **Search** button, the software will display all D-Link ip cameras available in the network. Select the camera you want to access from the list and then click on the **Link** button.



Step 5: A login screen will appear, enter the username as **“admin”** and then the password you created when you run the installation wizard to login to the camera Web Configuration. Click on **OK** button.



Step 6: Click on the **SETUP** tab and then select on **SD Management** button on the left hand side.

The screenshot displays the web interface for a DCS-942L camera. The top navigation bar includes "LIVE VIDEO", "SETUP" (highlighted with a red box), "MAINTENANCE", and "STATUS". The left sidebar lists various configuration options, with "SD Management" highlighted by a red box. The main content area is titled "SD MANAGEMENT" and contains the following elements:

- An orange header bar with the text "SD MANAGEMENT".
- A grey box with the text: "Here you could browse and manage the files which stored in SD Card."
- A section titled "SD MANAGEMENT" with a sub-header "SD Card [DCS-942L /](#)".
- Information: "SD Status : Reinitialization".
- Controls: "Files per Page: 5" (dropdown), "Refresh" (link), and "Pages: 0" (dropdown) of.
- A table with columns "Name" and "Size". A "Delete" button is visible to the left of the table.
- A "Format SD Card" button.
- Status text: "Total : KB, Used : KB, Free : KB".

Step 7: Under the **SD MANAGEMENT** section, click on the **Format SD Card** button.

SD MANAGEMENT

SD Card [DCS-942L /](#) SD Status : Reinitialization

Files per Page: 5 [Refresh](#) Pages: 0 of

<input type="checkbox"/>	Name	Size
<input type="button" value="Delete"/>		
<input type="button" value="Format SD Card"/>		

Total : KB, Used : KB, Free : KB

ฝ่ายสนับสนุนทางด้านเทคนิค

Call Center หมายเลขโทรศัพท์ 02-6617997

ภาษาไทย : จันทร์ ถึง ศุกร์ เวลา 9.00 น. – 18.00 น.

Thai : Mon – Fri : Time 9.00 – 18.00.

ภาษาอังกฤษ : เสาร์ , อาทิตย์ , วันหยุดนซ์ตฤกษ์ และ วันธรรมดา หลัง 18.00 น.

English : Sat – Sun , Public Holiday and after 18.00 weekday.

Website : www.dlink.co.th

email: support@dlink.com.sg

Facebook : <http://www.facebook.com/DLinkThailandFans>

Nationwide D-Link Service Centres

Chiang Mai Branch

2/1 Moo 3, Chiang Mai-Lampang Road
Tumbon Chang Pueak, Amphoe Mueang Chiang Mai
Changwat Chiang Mai 50300,
Thailand

Tel : +66 (0) 5340-9482-6
Fax : +66 (0) 5340-9486
Operating hours:
Mondays till Friday
9am to 6pm

Phitsanulok Branch

117/7 Praongdam Road
Tumbon Nai Musang,
Amphoe Mueang Phitsanulok
Changwat Phitsanulok 65000, Thailand

Tel : +66 (0) 5521-2323-5
Fax : +66 (0) 5521-2326
Operating hours:
Mondays till Friday
9am to 6pm

Cham Issara Tower II

3rd Floor, Cham Issara Tower II
2922/138 New Perchburi Road
Khwang Bangkapi, Khet Huay-Kwang,
Bangkok 10320, Thailand

Tel : +66 (0) 2308-2040
Fax : +66 (0) 2308-2024
Call Center : +66 (0) 2716-6669
Operating hours:
Mondays till Friday
9am to 6pm

Pantip Plaza Branch

4th Fl. Pantip Plaza 604/3 Petchburi Road Room
439-440
Kwang Tharon Petchburi, Khet Ratchathewi
Bangkok 10400, Thailand

Tel : +66 (0) 2656 6037
Tel : +66 (0) 2656 6054
Fax : +66 (0) 2656 6042
Operating hours:
Mondays till Sunday
10am to 7pm

Rayong Branch

217/24 Sukhumvit Road
Tumbon Noen Phra,
Amphoe Mueang Rayong
Changwat Rayong 21000, Thailand

Tel : +66 (0) 3890-0631-3
Fax : +66 (0) 3890-0634
Operating hours:
Mondays till Sunday
9am to 6pm

Surat Thani Branch

412/8 Talat Mai Road
Tumbon Talat,
Amphoe Mueang Surat Thani
Changwat Surat Thani 84000, Thailand

Tel : +66 (0) 7721-7907-10
Fax : +66 (0) 7721-7910
Operating hours:
Mondays till Friday
9am to 6pm

Phuket Branch

156/3 Phang Nga Road
Tumbon Taratyai,
Amphoe Mueang Phuket
Changwat Phuket 83000, Thailand

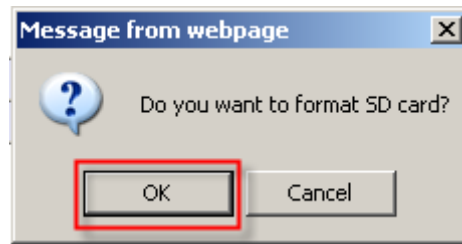
Tel : +66 (0) 7623-2906-9
Fax : +66 (0) 7623-2909
Operating hours:
Mondays till Friday
9am to 6pm

Hat Yai Branch

48/106 Phadungpakdee Road
Tumbon Hatyai, Amphoe Hatyai
Changwat Songkhla 90110, Thailand

Tel : +66 (0) 7435-4559-61
Fax : +66 (0) 7435-4561
Operating hours:
Mondays till Friday
9am to 6pm

Step 8: On the **Message from webpage** pop-up dialog box, click on the **OK** button.



Step 9: A message will appear that the SD Card is completely formatted.

SD MANAGEMENT

Here you could browse and manage the files which stored in SD Card.
SD Card is completely formatted.