

D-Link® Technical Support Setup Procedure

FAQ: How to perform firmware upgrade of DIR-809

Release date: 30/05/2016

Model Support: DIR-809

H/W: A1 , A2

S/W: 1.0x

Scan & LINE D-Link



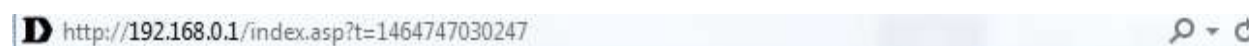
D-Link[®] Technical Support Setup Procedure

How to perform firmware upgrade of DIR-809

การอัปเดตเฟิร์มแวร์ของเราเตอร์รุ่น DIR-809 สามารถทำได้อย่างไร

ขั้นตอนที่ 1 : ทำการ Log In เข้าไปที่อุปกรณ์ Router

1.1 เปิด Web Browser (Internet Explorer , Firefox , Google Chrome) และใส่ค่า
http://192.168.0.1 ที่ Address Bar ดังรูป

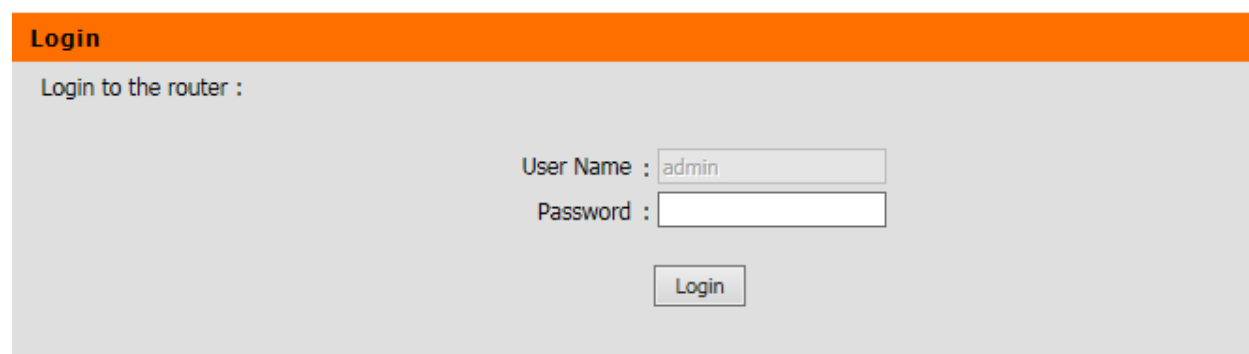


1.2 หลังจากนั้น จะพบหน้า Login โดยค่าแรกเริ่มจากโรงงาน คือ

Username: admin

Password: ไม่มีรหัสผ่าน (ช่องว่าง)

หลังจากนั้น ใส่ค่า Username และ Password เรียบร้อยแล้ว ให้ทำการกดที่ปุ่ม Login



ขั้นตอนที่ 2 : หน้าจะแสดงคล้าย ลักษณะภาพด้านล่าง คลิกที่ Advanced Network ที่อยู่ทางด้านล่างขวามือ

Internet Connection

Internet Connection Type :

Wireless Connection

2.4GHz Band

Wireless Network Name (SSID) :

Wireless Password :

5GHz Band

Wireless Network Name (SSID) :

Wireless Password :

Connect Save & Logout **Advanced Network**

ขั้นตอนที่ 3 : เลือกที่เมนู Tools ที่อยู่มุมบนขวามือ แล้วเลือก FIRMWARE ที่อยู่ทางด้านซ้ายมือ

DIR-809 //	SETUP	ADVANCED	TOOLS	STATUS	SUPPORT
ADMIN	FIRMWARE				Helpful Hints... Firmware updates are released periodically to improve the functionality of your router and to add features. If you run into a problem with a specific feature of the router, check if updated firmware is available for your router.
SYSTEM	There may be new firmware for your DIR-809 to improve functionality and performance. Click here to check for an upgrade on our support site.				
TIME	To upgrade the firmware, locate the upgrade file on the local hard drive with the Browse button. Once you have found the file to be used, click the Upload button to start the firmware upgrade.				
FIRMWARE	The language pack allows you to change the language of the user interface on the DIR-809. We suggest that you upgrade your current language pack if you upgrade the firmware. This ensures that any changes in the firmware are displayed correctly.				
DYNAMIC DNS	To upgrade the language pack, locate the upgrade file on the local hard drive with the Browse button. Once you have found the file to be used, click the Upload button to start the language pack upgrade.				
SYSTEM CHECK	FIRMWARE INFORMATION Current Firmware Version : 1.08 Current Firmware Date : Wed,04,Nov,2015 Check Online Now for Latest Firmware Version : <input type="button" value="Check Now"/>				
	FIRMWARE UPGRADE				

เลื่อนหน้าจอลงมาด้านล่าง จะพบคำว่า Firmware Upgrade

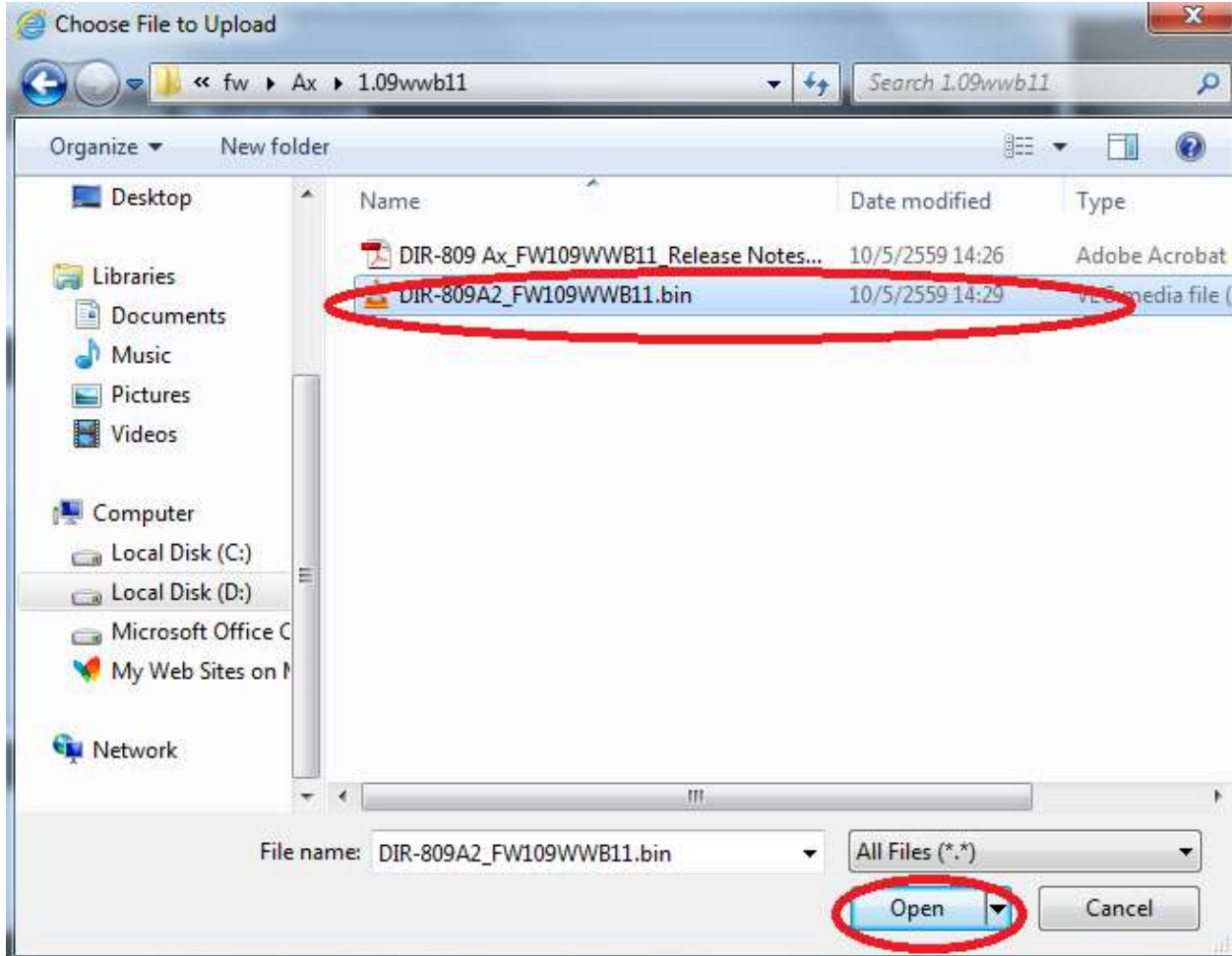
FIRMWARE UPGRADE

Note : Some firmware upgrades reset the configuration options to the factory defaults. Before performing an upgrade, be sure to save the current configuration.

To upgrade the firmware, your PC must have a wired connection to the router. Enter the name of the firmware upgrade file, and click on the Upload button.

Upload:

ขั้นตอนที่ 4 : คลิกปุ่ม Browse เพื่อเลือกไฟล์เฟิร์มแวร์ (ในโฟลเดอร์ที่คุณได้บันทึกไฟล์เฟิร์มแวร์ไว้) ที่ต้องการอัปเกรด (โดยนามสกุลจะเป็น .bin) หลังจากนั้นคลิกที่ปุ่ม Open



ขั้นตอนที่ 5 : หน้าจะปรากฏคล้ายกับภาพด้านล่าง หลังจากนั้นคลิกที่ Upload

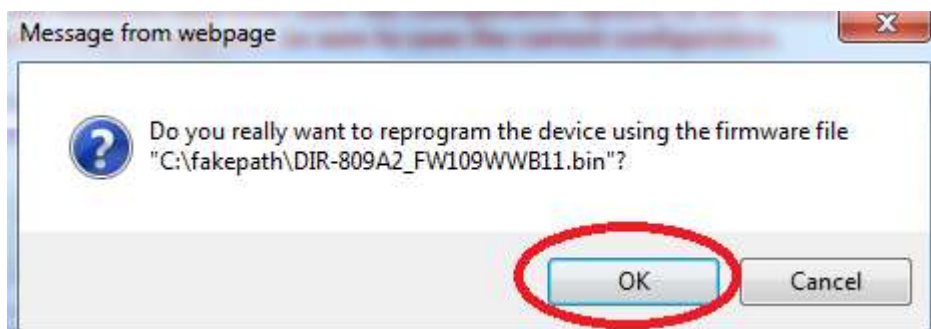
FIRMWARE UPGRADE

Note : Some firmware upgrades reset the configuration options to the factory defaults. Before performing an upgrade, be sure to save the current configuration.

To upgrade the firmware, your PC must have a wired connection to the router. Enter the name of the firmware upgrade file, and click on the Upload button.

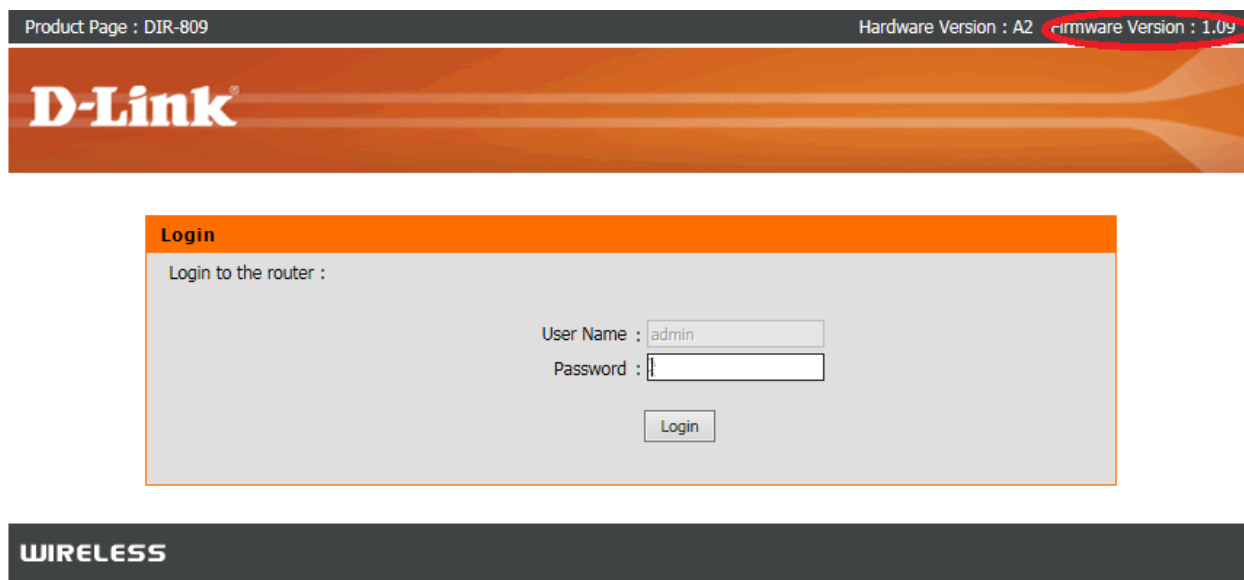
Upload:

หน้าจะให้ยืนยันอีกครั้งให้กดปุ่ม OK



Note: Now uploading. The upload may take up to 1.5 minute.

ขั้นตอนที่ 6 : เมื่อเสร็จสิ้นการอัปเดต หน้าจอจะแสดงหน้า Login อีกครั้ง โดยสถานะของเฟิร์มแวร์จะเปลี่ยนเป็นเวอร์ชันที่ได้ทำการอัปเดตล่าสุด (ในตัวอย่างนี้ เวอร์ชัน 1.09)



ฝ่ายสนับสนุนทางด้านเทคนิค

Call Center หมายเลขโทรศัพท์ 02-6617997

ภาษาไทย : จันทร์ ถึง ศุกร์ เวลา 9.00 น. – 18.00 น.

Thai : Mon – Fri : Time 9.00 – 18.00.

ภาษาอังกฤษ : เสาร์ , อาทิตย์ , วันหยุดนซ์ตฤกษ์ และ วันธรรมดา หลัง 18.00 น.

English : Sat – Sun , Public Holiday and after 18.00 weekday.

Website : www.dlink.co.th

Email: support@dlink.com.sg

Facebook : <http://www.facebook.com/DLinkThailandFans>

Scan & LINE D-Link



Nationwide D-Link Service Centres

<p>Chiang Mai Branch 2/1 Moo 3, Chiang Mai-Lampang Road Tumbon Chang Pueak, Amphoe Muang Chiang Mai Changwat Chiang Mai 50300, Thailand</p> <p>Tel : +66 (0) 5340-9482-6 Fax : +66 (0) 5340-9486 Operating hours: Mondays till Friday 9am to 6pm</p>	<p>Phitsanulok Branch 117/7 Praongdam Road Tumbon Nai Muang, Amphoe Muang Phitsanulok Changwat Phitsanulok 65000, Thailand</p> <p>Tel : +66 (0) 5521-2323-5 Fax : +66 (0) 5521-2326 Operating hours: Mondays till Friday 9am to 6pm</p>	
<p>Cham Issara Tower II 3rd Floor, Cham Issara Tower II 2922/138 Naw Perchburi Road Khwang Bangkapi, Khet Huay-Kwang, Bangkok 10320, Thailand</p> <p>Tel : +66 (0) 2308-2040 Fax : +66 (0) 2308-2024 Call Center : +66 (0) 2716-6669 Operating hours: Mondays till Friday 9am to 6pm</p>	<p>Pantip Plaza Branch 4th Fl. Pantip Plaza 604/3 Petchburi Road Room 439-440 Kwang Thanon Petchburi, Khet Ratchathewi Bangkok 10400, Thailand Tel : +66 (0) 2656 6037 Tel : +66 (0) 2656 6054 Fax : +66 (0) 2656 6042 Operating hours: Mondays till Sunday 10am to 7pm</p>	<p>Rayong Branch 217/24 Sukhumvit Road Tumbon Noen Phra, Amphoe Muang Rayong Changwat Rayong 21000, Thailand</p> <p>Tel : +66 (0) 3880-0631-3 Fax : +66 (0) 3880-0634 Operating hours: Mondays till Sunday 9am to 6pm</p>
<p>Surat Thani Branch 412/8 Talat Mai Road Tumbon Talat, Amphoe Muang Surat Thani Changwat Surat Thani 84000, Thailand</p> <p>Tel : +66 (0) 7721-7907-10 Fax : +66 (0) 7721-7910 Operating hours: Mondays till Friday 9am to 6pm</p>	<p>Phuket Branch 156/3 Phang Nga Road Tumbon Taratyai, Amphoe Muang Phuket Changwat Phuket 83000, Thailand</p> <p>Tel : +66 (0) 7623-2906-9 Fax : +66 (0) 7623-2909 Operating hours: Mondays till Friday 9am to 6pm</p>	<p>Hat Yai Branch 48/106 Phadungpakdee Road Tumbon Hatyai, Amphoe Hatyai Changwat Songkhla 90110, Thailand</p> <p>Tel : +66 (0) 7435-4559-61 Fax : +66 (0) 7435-4561 Operating hours: Mondays till Friday 9am to 6pm</p>